



ОБЩЕСТВО С ОГРАНИЧЕННОЙ ОТВЕТСТВЕННОСТЬЮ
"АВТОДОРПРОЕКТ"

630017, Российская Федерация, Новосибирская область,
г.Новосибирск, ул. Михаила Кулазина, дом 29/1, помещение 5

e-mail: 3104747@mail.ru

ИНН 5406980511 ОГРН 1175476099083

Регистрационный номер записи в государственном реестре саморегулируемых организаций: СРО-П-201-04062018

Экземпляр № ____ из ____

Заказчик – МКУ «Управление капитального строительства» администрации города Бийска

Часть 2 (основная часть)

ПОЯСНИТЕЛЬНАЯ ЗАПИСКА

К ПРОЕКТУ МЕЖЕВАНИЯ

территории, для строительства линейного объекта:

«Обводная дорога по телу дамбы и ул. Советской

в г. Бийске Алтайского края»

(внесение изменений в проект)

2418-ПМ.ГЧ

Изм.	№ док.	Подп.	Дата

Новосибирск
2023

Общество с ограниченной ответственностью "АВТОДОРПРОЕКТ"

Предприятие ООО «АВТОДОРПРОЕКТ» осуществляет подготовку проектной документации на основании выписки из реестра членов саморегулируемой организации СРО-П-201-04062018

Заказчик – Муниципальное казенное учреждение «Управление капитального строительства»

Часть 2 (основная часть)

ПОЯСНИТЕЛЬНАЯ ЗАПИСКА

К ПРОЕКТУ МЕЖЕВАНИЯ

территории, для строительства линейного объекта:

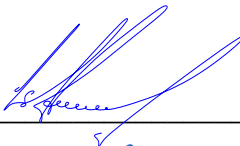
«Обводная дорога по телу дамбы и ул. Советской

в г. Бийске Алтайского края»

(внесение изменений в проект)

2418-ПМ.ГЧ

Директор:



Ненашев А.Е.

Главный инженер проекта:







Кравченко П.В.

Новосибирск
2023

1. СОСТАВ ДОКУМЕНТАЦИИ ПО ПРОЕКТУ МЕЖЕВАНИЯ

№ п/п	Наименование	Масштаб	Количество листов
1	Пояснительная записка 2418-ПМ.ПЗ		21
2	Основная часть 2418-ПМ.ГЧ		
2.1	Ситуационный план		
2.2	Чертеж красных линий и линий отступа от красных линий		
2.3	Основной чертеж (часть 1)		
2.3	Основной чертеж (часть 2)		

Взаим. инв. №								
	Подпись и дата							
Инв. № подл.	2418-ПМ.СД							
	Изм.	Кол.	Лист	Недок	Подпись	Дата		
						13.10.23		
	ГИП	Кравченко						
	Разработал	Кравченко						
	Проверил	Шипанова						
	Н.контроль	Казак						
Состав документации по планировке территории						Стадия	Лист	Листов
						П	1	1
						ООО "АВТОДОРПРОЕКТ"		

Ситуационный план

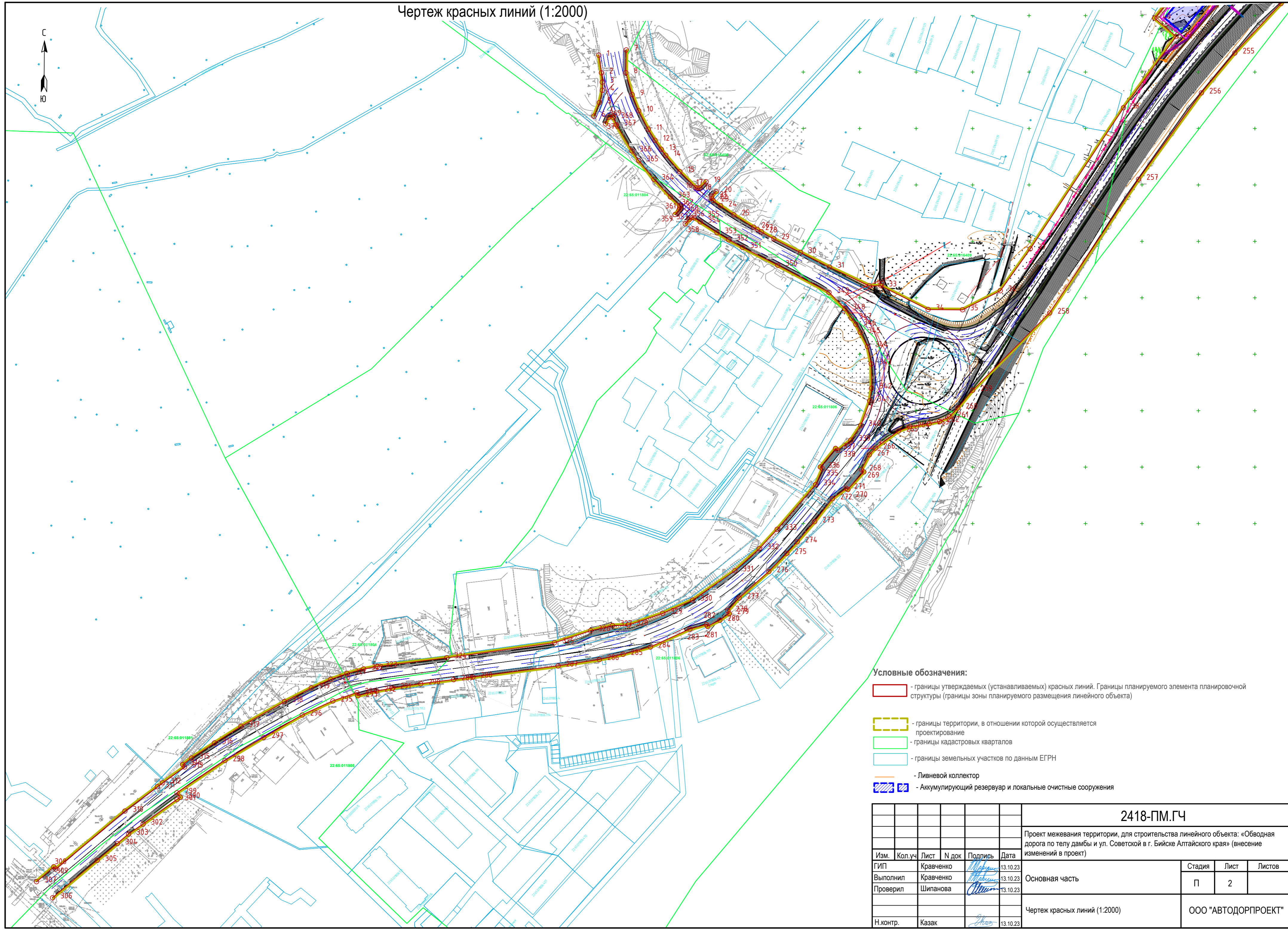


Условные обозначения:

— - границы проектируемой территории

						2418-ПМ.ГЧ			
						Проект межевания территории, для строительства линейного объекта: «Обводная дорога по телу дамбы и ул. Советской в г. Бийске Алтайского края» (внесение изменений в проект)			
Изм.	Кол.уч	Лист	N док	Подпись	Дата	Основная часть	Стадия	Лист	Листов
ГИП		Кравченко		<i>Кравченко</i>	13.10.23		П	1	15
Выполнил		Кравченко		<i>Кравченко</i>	13.10.23				
Проверил		Шипанова		<i>Шипанова</i>	13.10.23	Ситуационный план		ООО "АВТОДОРПРОЕКТ"	
Н.контр.		Казак		<i>Казак</i>	13.10.23				

Чертеж красных линий (1:2000)

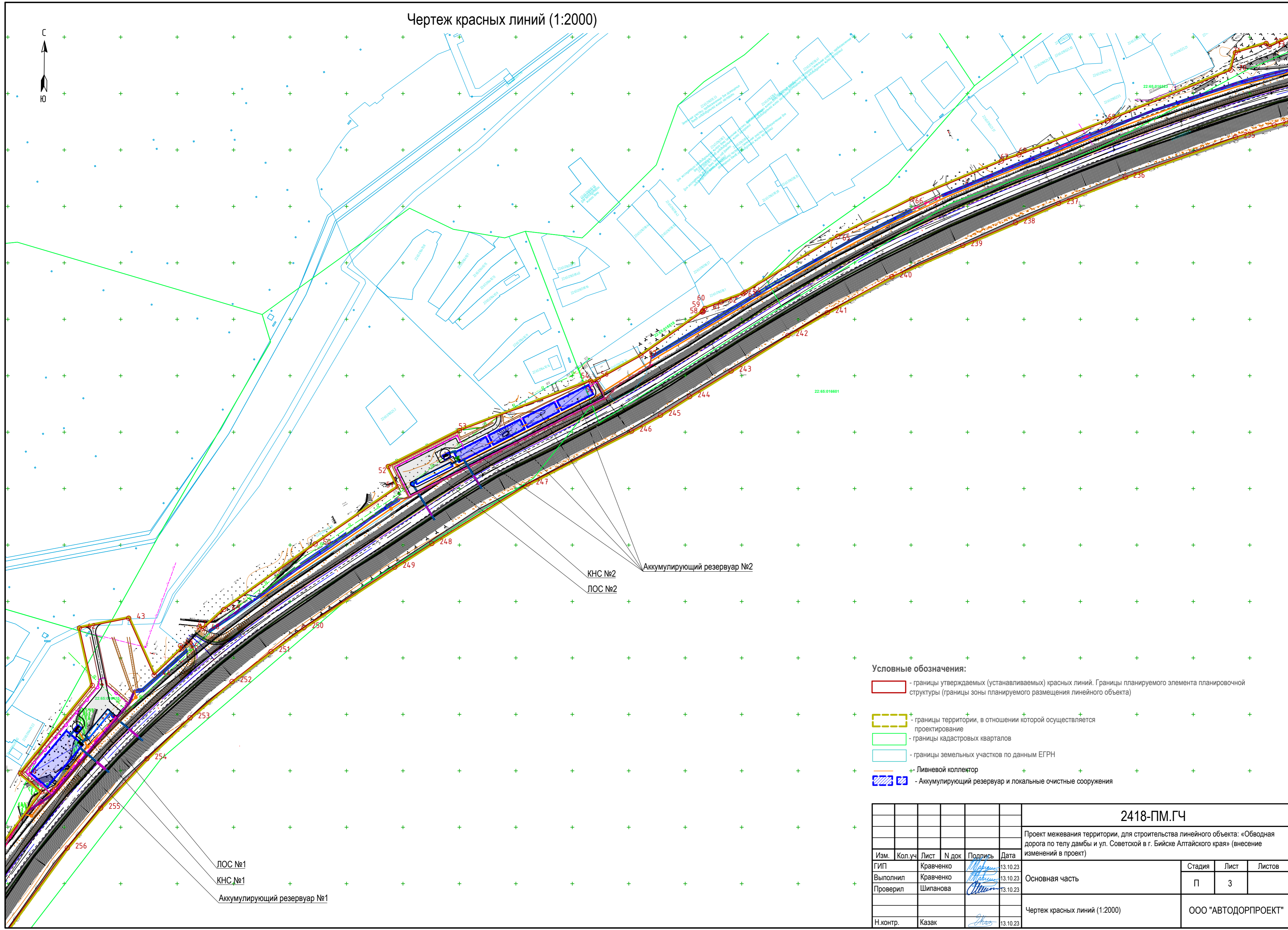


Условные обозначения:

- границы утверждаемых (устанавливаемых) красных линий. Границы планируемого элемента планировочной структуры (границы зоны планируемого размещения линейного объекта)
- границы территории, в отношении которой осуществляется проектирование
- границы кадастровых кварталов
- границы земельных участков по данным ЕГРН
- Ливневой коллектор
- Аккумулирующий резервуар и локальные очистные сооружения

						2418-ПМ.ГЧ			
						Проект межевания территории, для строительства линейного объекта: «Обводная дорога по телу дамбы и ул. Советской в г. Бийске Алтайского края» (внесение изменений в проект)			
Изм.	Кол.уч.	Лист	№ док.	Подпись	Дата	Основная часть	Стадия	Лист	Листов
				<i>Михайлов</i>	13.10.23		П	2	2
Выполнил				<i>Кравченко</i>	13.10.23				
Проверил				<i>Шипанова</i>	13.10.23				
Н.контр.	Казак			<i>Казак</i>	13.10.23	Чертеж красных линий (1:2000)			
						ООО "АВТОДОРПРОЕКТ"			

Чертеж красных линий (1:2000)



Условные обозначения:

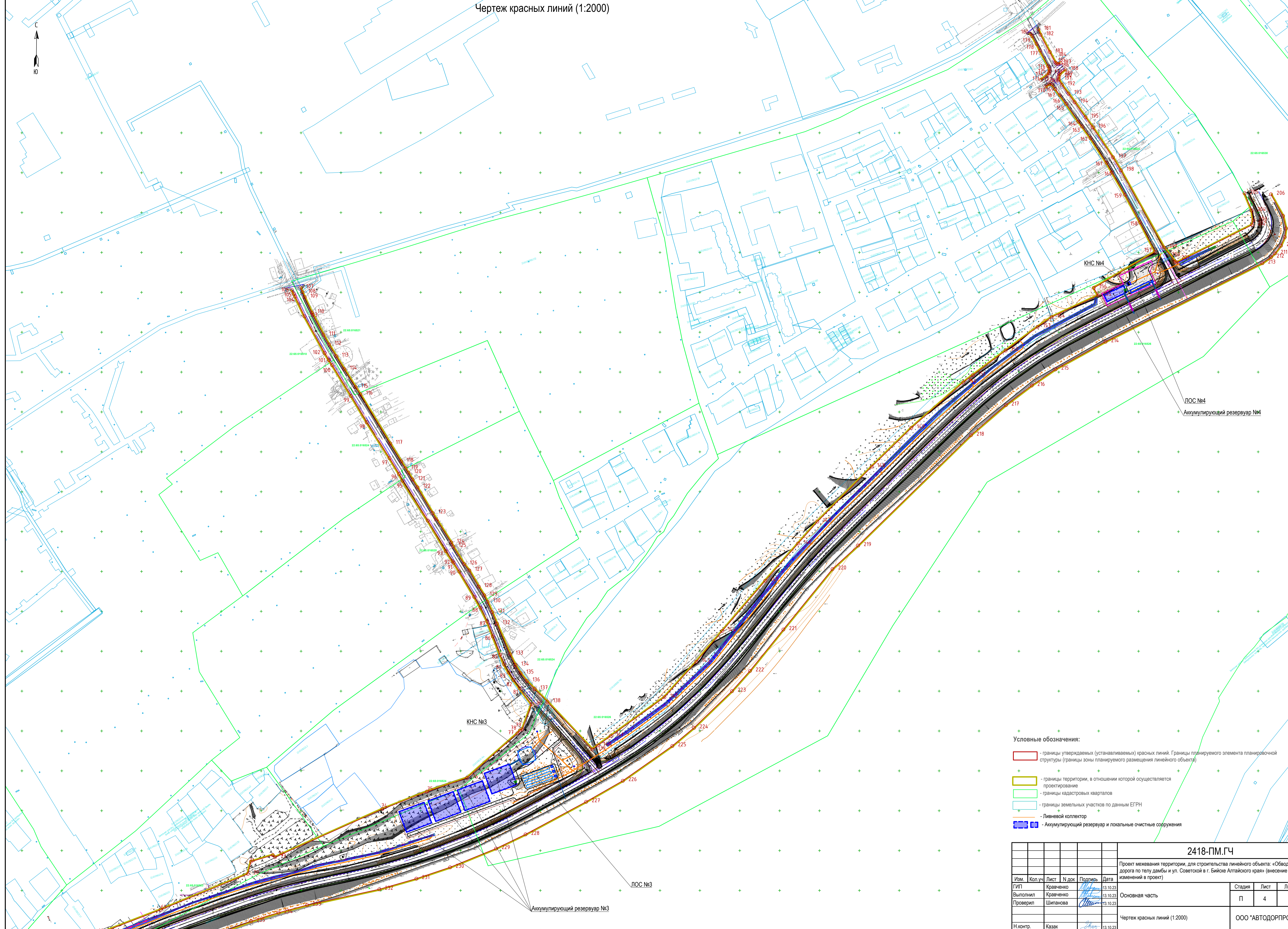
- границы утверждаемых (устанавливаемых) красных линий. Границы планируемого элемента планировочной структуры (границы зоны планируемого размещения линейного объекта)
- границы территории, в отношении которой осуществляется проектирование
- границы кадастровых кварталов
- границы земельных участков по данным ЕГРН
- Ливневой коллектор
- Аккумуляционный резервуар и локальные очистные сооружения

ЛОС №1
КНС №1
Аккумуляционный резервуар №1

КНС №2
Аккумуляционный резервуар №2
ЛОС №2

						2418-ПМ.ГЧ			
						Проект межевания территории, для строительства линейного объекта: «Обводная дорога по телу дамбы и ул. Советской в г. Бийске Алтайского края» (внесение изменений в проект)			
Изм.	Кол.уч.	Лист	№ док	Подпись	Дата	Основная часть	Стадия	Лист	Листов
Выполнил		Кравченко		<i>Кравченко</i>	13.10.23		П	3	
Проверил		Шипанова		<i>Шипанова</i>	13.10.23				
Н.контр.	Казак			<i>Казак</i>	13.10.23	Чертеж красных линий (1:2000)		ООО "АВТОДОРПРОЕКТ"	

Чертеж красных линий (1:2000)



- Условные обозначения:**
- границы утверждаемых (устанавливаемых) красных линий. Границы планируемого элемента планировочной структуры (границы зоны планируемого размещения линейного объекта)
 - границы территории, в отношении которой осуществляется проектирование
 - границы кадастровых кварталов
 - границы земельных участков по данным ЕГРН
 - Ливневый коллектор
 - Аккумулялирующий резервуар и локальные очистные сооружения

2418-ПМ.ГЧ					
Проект межевания территории, для строительства линейного объекта: «Обводная дорога по телу дамбы и ул. Советской в г. Бийске Алтайского края» (внесение изменений в проект)					
Изм.	Кол.уч.	Лист	N док	Подпись	Дата
					13.10.23
Выполнил	Кравченко				13.10.23
Проверил	Шипанова				13.10.23
Н.контр.	Казак				13.10.23
				Стадия	Лист
				П	4
				Листов	
				ООО "АВТОДОРПРОЕКТ"	

КНС №4

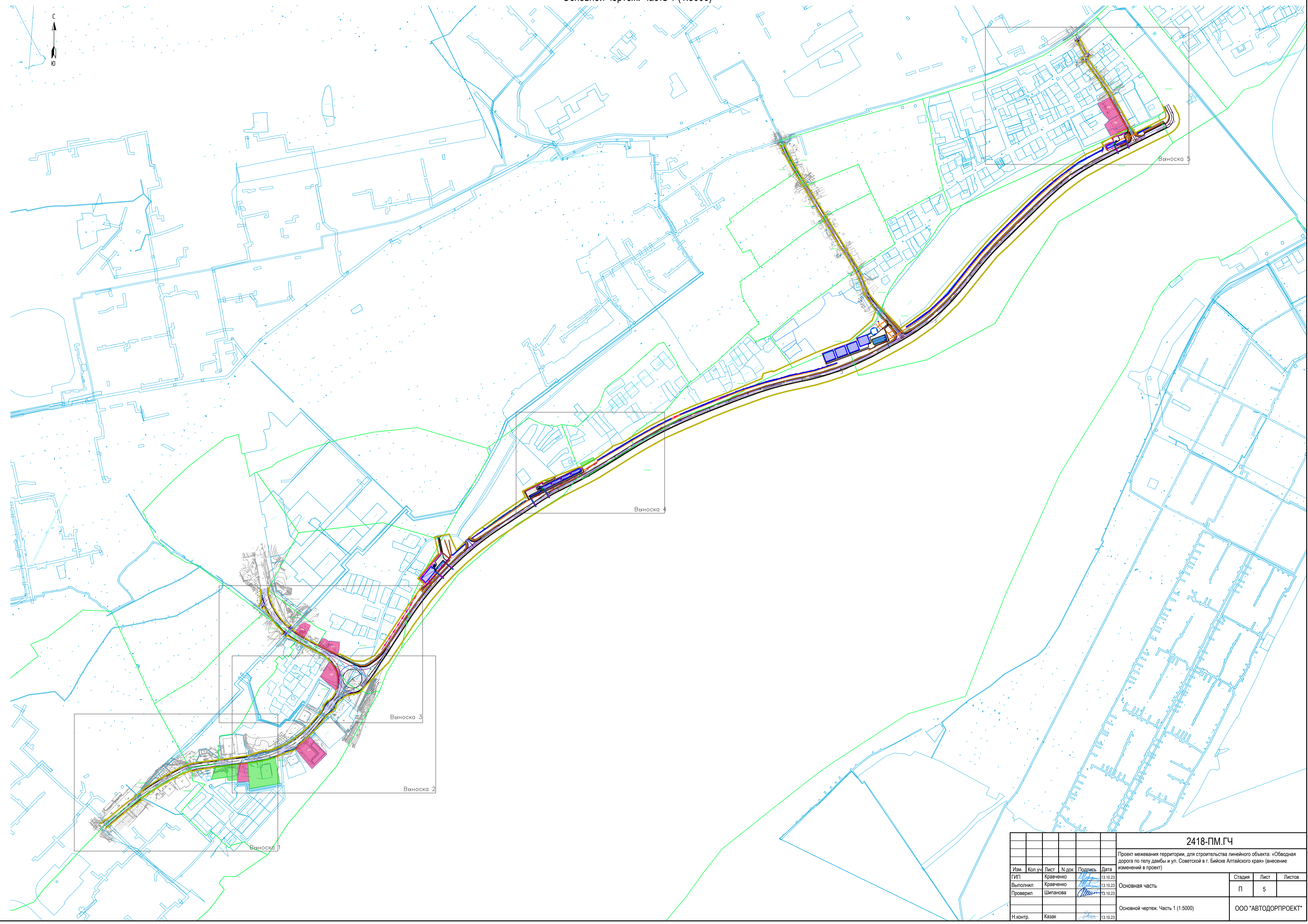
ЛОС №4
Аккумулялирующий резервуар №4

КНС №3

ЛОС №3

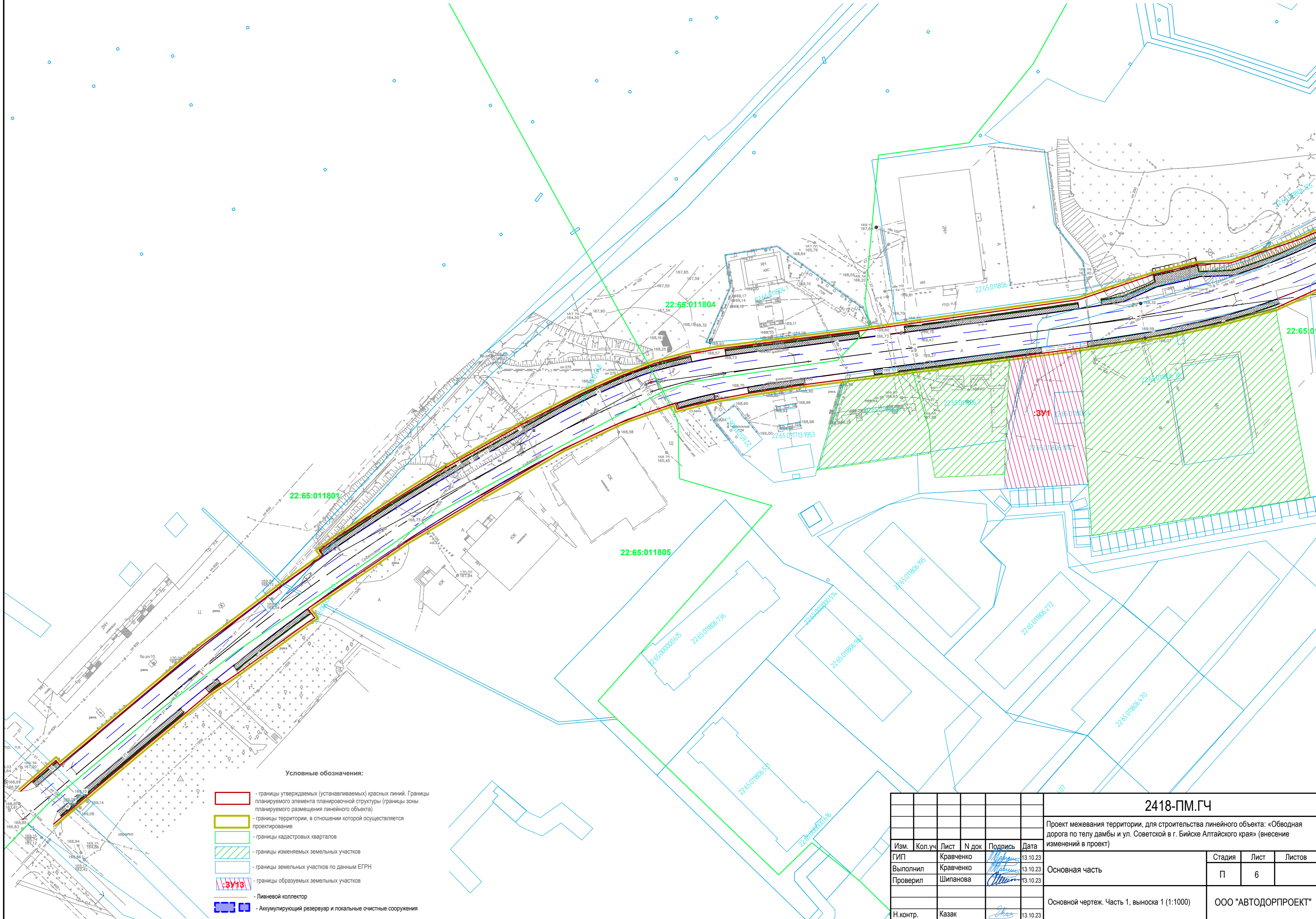
Аккумулялирующий резервуар №3

Основной чертеж. Часть 1 (1:5000)



						2418-ПМ.ГЧ		
						Проект межевания территории, для строительства линейного объекта: «Обводная дорога по телу дамы и ул. Советской в г. Бийске Алтайского края» (внесение изменений в проект)		
Изм.	Коп.ч.	Лист	№ док.	Подпись	Дата	Стадия	Лист	Листов
ГИП		Кравченко		<i>[Signature]</i>	13.10.23	Основная часть	П	5
Выполнил		Кравченко		<i>[Signature]</i>	13.10.23			
Проверил		Шиланова		<i>[Signature]</i>	13.10.23	Основной чертеж. Часть 1 (1:5000)	ООО "АВТОДОРПРОЕКТ"	
Н.контр.		Казак		<i>[Signature]</i>	13.10.23			

Основной чертеж. Часть 1, выноска 1 (1:1000)



Условные обозначения:

- границы утверждаемых (устанавливаемых) красных линий. Границы планируемого элемента планировочной структуры (границы зоны планируемого размещения линейного объекта)
- границы территории, в отношении которой осуществляется проектирование
- границы кадастровых кварталов
- границы изменяемых земельных участков
- границы земельных участков по данным ЕГРН
- границы образуемых земельных участков
- Ливневой коллектор
- Аккумулирующий резервуар и локальные очистные сооружения

2418-ПМ.ГЧ

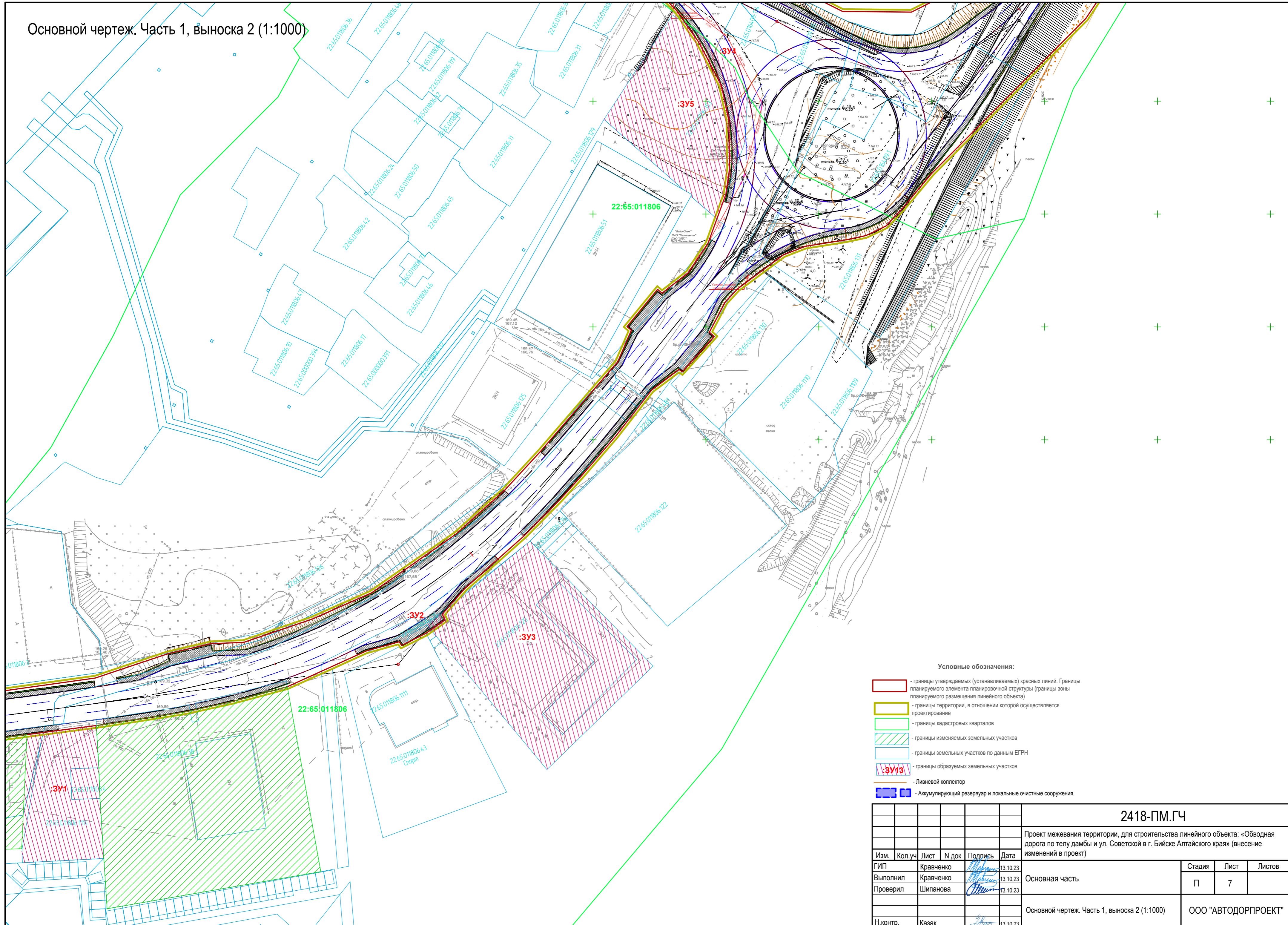
Проект межевания территории, для строительства линейного объекта: «Обводная дорога по телу дамбы и ул. Советской в г. Бийске Алтайского края» (внесение изменений в проект)

Изм.	Кол.уч	Лист	№ док	Подпись	Дата
		Кравченко		<i>Кравченко</i>	13.10.23
		Кравченко		<i>Кравченко</i>	13.10.23
		Шипанова		<i>Шипанова</i>	13.10.23
		Казак		<i>Казак</i>	13.10.23

Стадия	Лист	Листов
Основная часть	П 6	

Основной чертеж. Часть 1, выноска 1 (1:1000)
ООО "АВТОДОРПРОЕКТ"

Основной чертеж. Часть 1, выноски 2 (1:1000)

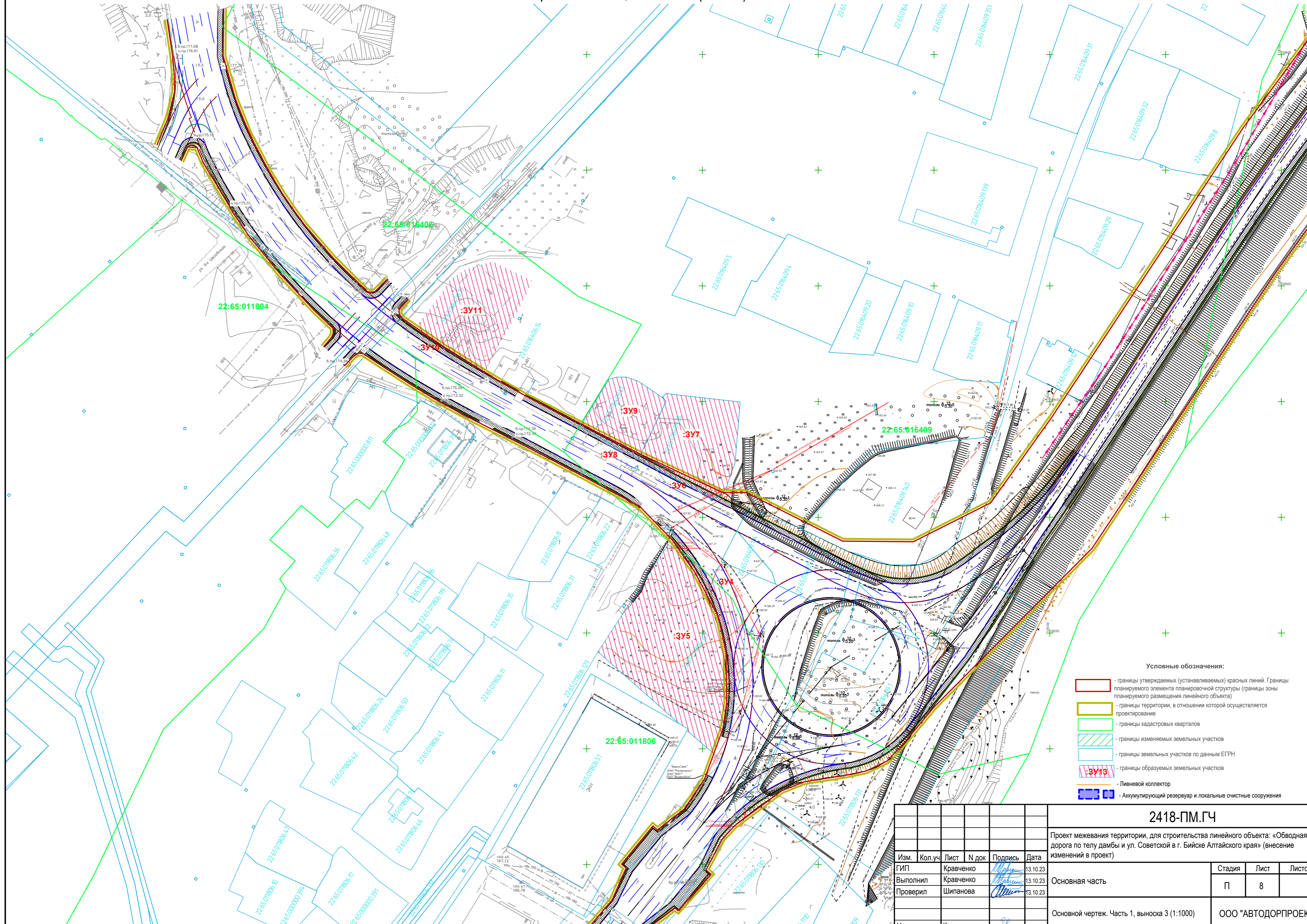


Условные обозначения:

- границы утверждаемых (устанавливаемых) красных линий. Границы планируемого элемента планировочной структуры (границы зоны планируемого размещения линейного объекта)
- границы территории, в отношении которой осуществляется проектирование
- границы кадастровых кварталов
- границы изменяемых земельных участков
- границы земельных участков по данным ЕГРН
- границы образуемых земельных участков
- Ливневой коллектор
- Аккумулирующий резервуар и локальные очистные сооружения

						2418-ПМ.ГЧ			
						Проект межевания территории, для строительства линейного объекта: «Обводная дорога по телу дамбы и ул. Советской в г. Бийске Алтайского края» (внесение изменений в проект)			
Изм.	Кол.уч.	Лист	№ док.	Подпись	Дата	Основная часть	Стадия	Лист	Листов
							П	7	
Выполнил				Кравченко	13.10.23				
Проверил				Шипанова	13.10.23				
						Основной чертеж. Часть 1, выноски 2 (1:1000)			
						ООО "АВТОДОРПРОЕКТ"			
Н.контр.	Казак				13.10.23				

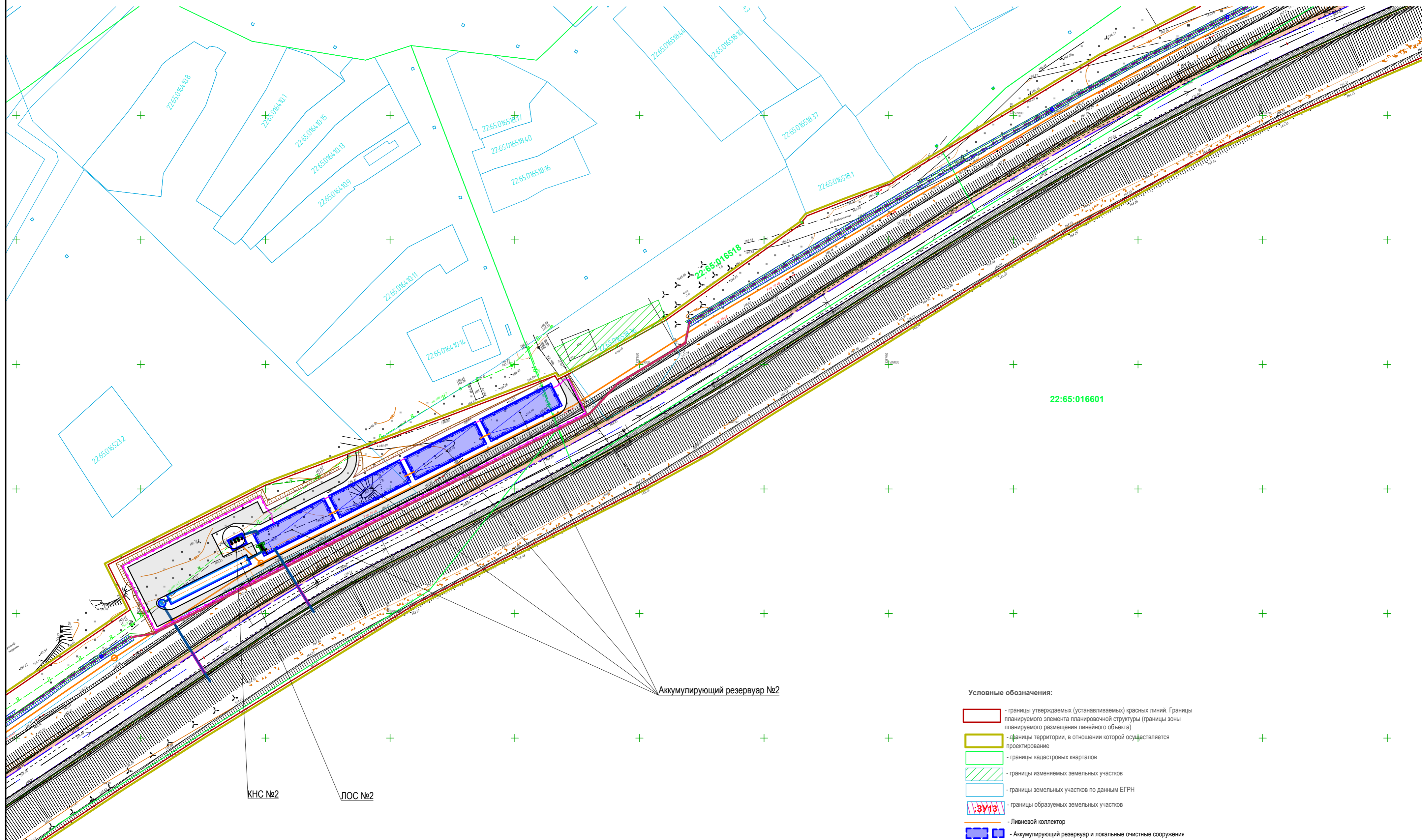
Основной чертеж. Часть 1, выноска 3 (1:1000)



- Условные обозначения:**
- границы утверждаемых (устанавливаемых) красных линий. Границы планируемого элемента планировочной структуры (границы зоны планируемого размещения линейного объекта)
 - границы территории, в отношении которой осуществляется проектирование
 - границы кадастровых кварталов
 - границы изменяемых земельных участков
 - границы земельных участков по данным ЕГРН
 - границы образуемых земельных участков
 - Ливневой коллектор
 - Аккумулирующий резервуар и локальные очистные сооружения

2418-ПМ.ГЧ					
Проект межевания территории, для строительства линейного объекта: «Обводная дорога по телу дамбы и ул. Советской в г. Бийске Алтайского края» (внесение изменений в проект)					
Изм.	Кол.уч.	Лист	№ док	Подпись	Дата
				<i>Кравченко</i>	13.10.23
				<i>Кравченко</i>	13.10.23
				<i>Шипанова</i>	13.10.23
Основная часть					
				П	8
Основной чертеж. Часть 1, выноска 3 (1:1000)					
ООО "АВТОДОРПРОЕКТ"					
Н.контр.	Казак			<i>Казак</i>	13.10.23

Основной чертеж. Часть 1, выноски 4 (1:1000)

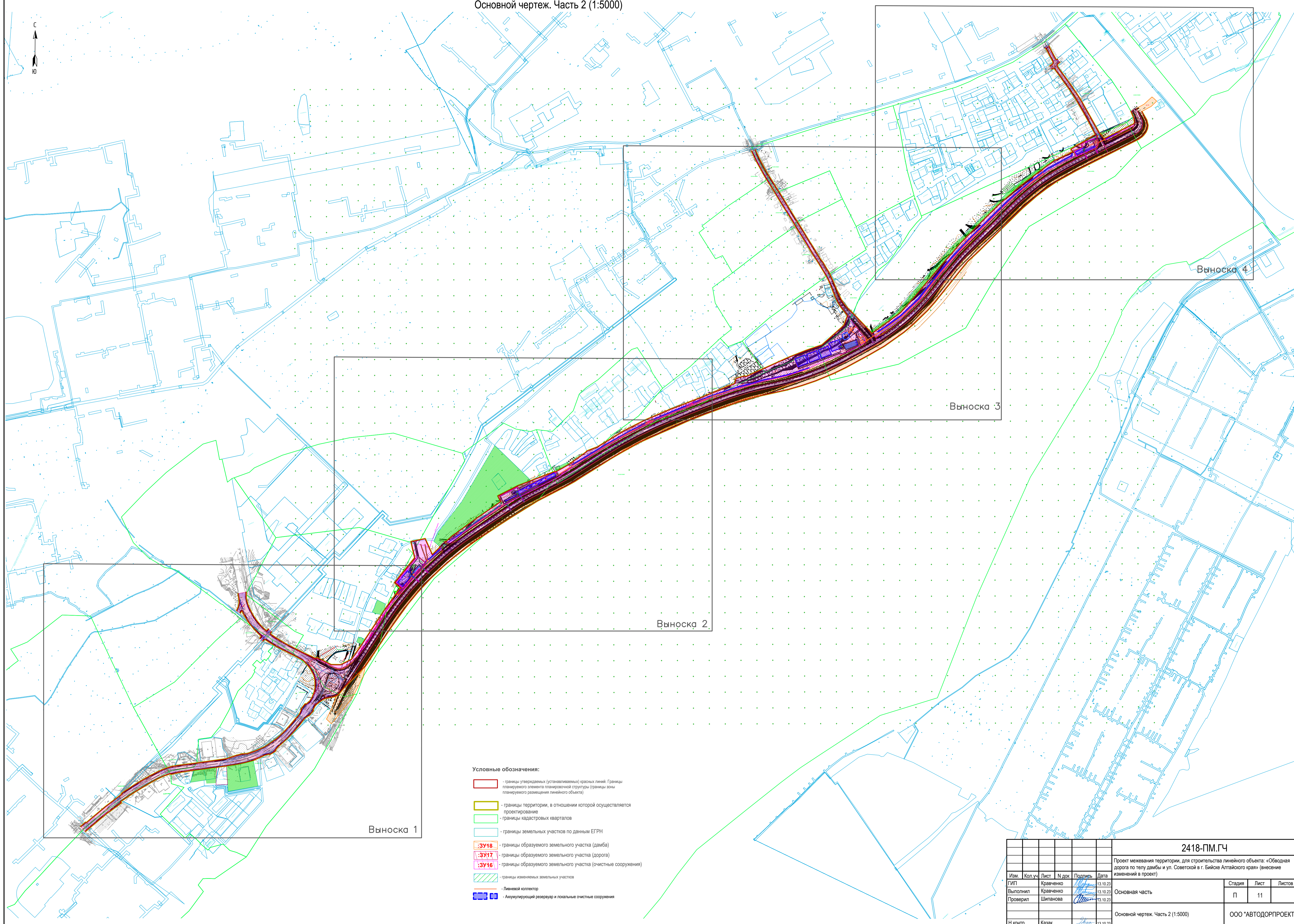
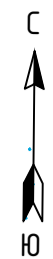


КНС №2

ЛОС №2

Аккумулярующий резервуар №2

						2418-ПМ.ГЧ			
						Проект межевания территории, для строительства линейного объекта: «Обводная дорога по телу дамбы и ул. Советской в г. Бийске Алтайского края» (внесение изменений в проект)			
Изм.	Кол.уч.	Лист	№ док.	Подпись	Дата	Основная часть	Стадия	Лист	Листов
Выполнил				<i>Кравченко</i>	13.10.23		П	9	
Проверил				<i>Шипанова</i>	13.10.23				
Н.контр.	Казак			<i>Казак</i>	13.10.23	Основной чертеж. Часть 1, выноски 4 (1:1000)		ООО "АВТОДОРПРОЕКТ"	



Условные обозначения:

- границы утвержденных (устанавливаемых) красных линий. Границы планируемого элемента планировочной структуры (границы зоны планируемого размещения линейного объекта)
- границы территории, в отношении которой осуществляется проектирование
- границы кадастровых кварталов
- границы земельных участков по данным ЕГРН
- :ЗУ18 - границы образуемого земельного участка (дамба)
- :ЗУ17 - границы образуемого земельного участка (дорога)
- :ЗУ16 - границы образуемого земельного участка (очистные сооружения)
- границы изменяемых земельных участков
- Ливневой коллектор
- Аккумуляционный резервуар и локальные очистные сооружения

Выноска 1

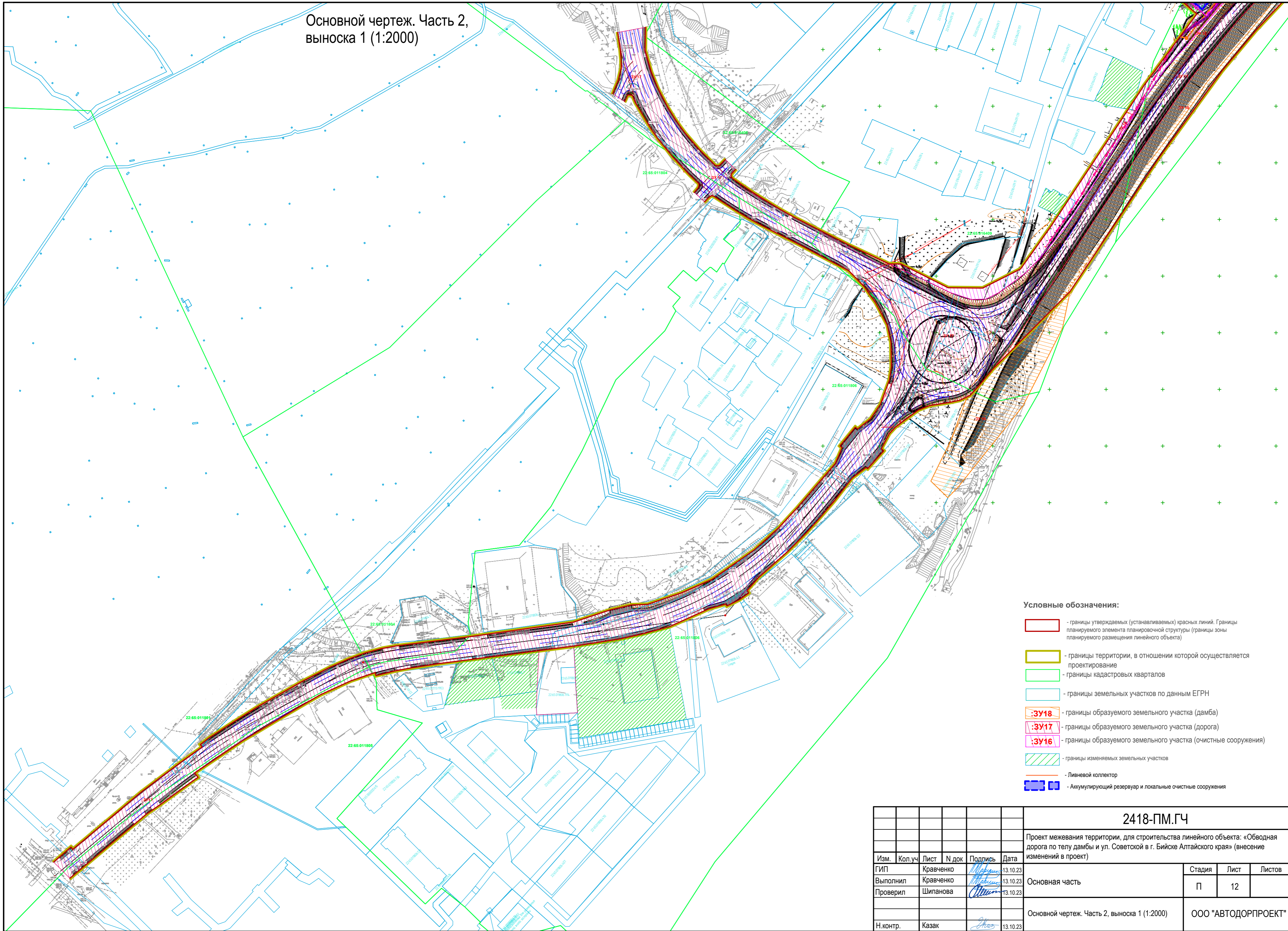
Выноска 2

Выноска 3

Выноска 4

						2418-ПМ.ГЧ			
						Проект межевания территории, для строительства линейного объекта: «Обводная дорога по телу дамбы и ул. Советской в г. Бийске Алтайского края» (внесение изменений в проект)			
Изм.	Кол.уч.	Лист	№ док.	Подпись	Дата	Основная часть	Стадия	Лист	Листов
Выполнил	Кравченко			<i>[Подпись]</i>	13.10.23		П	11	
Проверил	Шиланова			<i>[Подпись]</i>	13.10.23				
Н.контр.	Казак			<i>[Подпись]</i>	13.10.23	Основной чертёж. Часть 2 (1:5000)	ООО "АВТОДОРПРОЕКТ"		

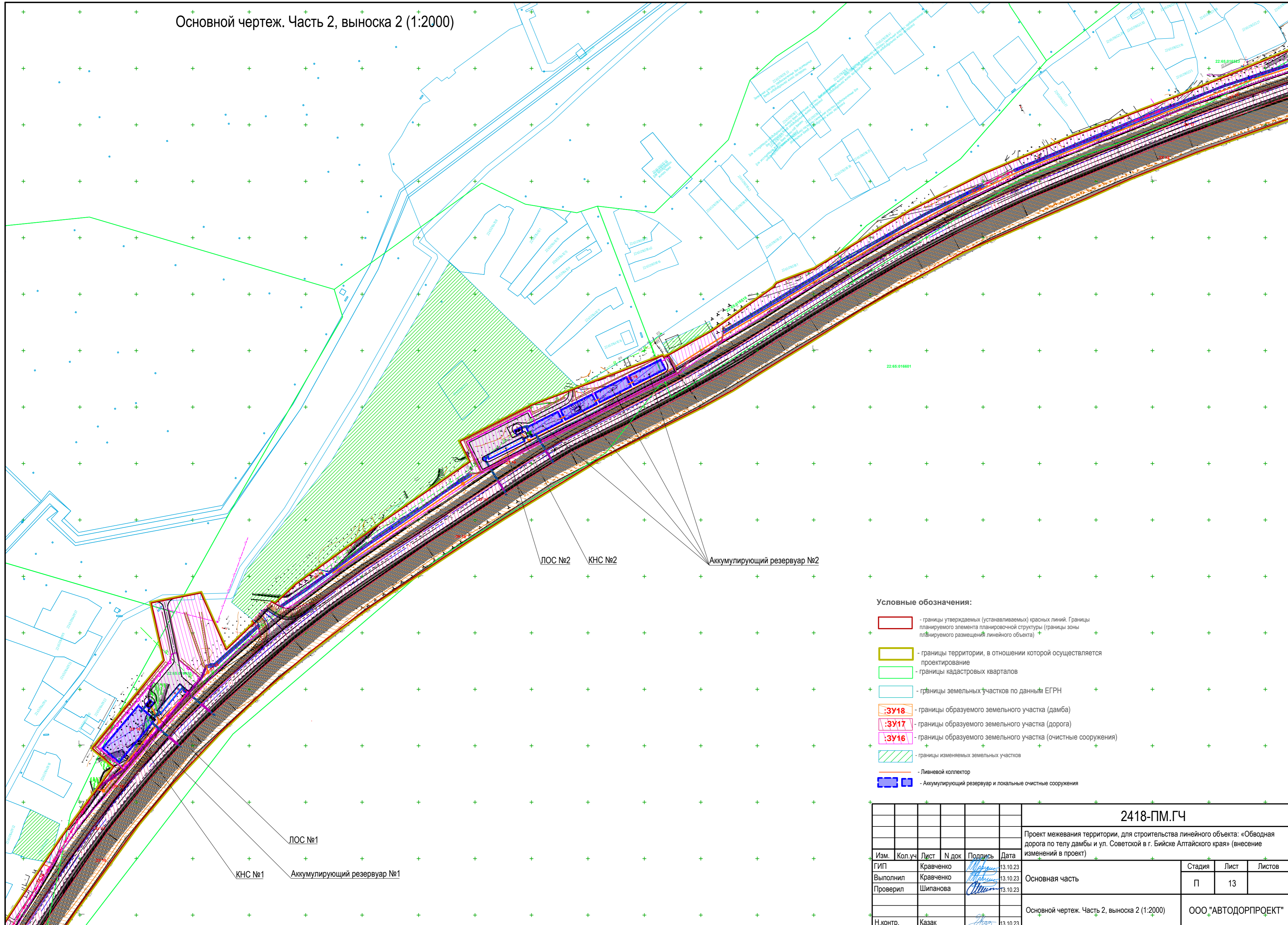
Основной чертеж. Часть 2,
выноски 1 (1:2000)



- Условные обозначения:**
- границы утверждаемых (устанавливаемых) красных линий. Границы планируемого элемента планировочной структуры (границы зоны планируемого размещения линейного объекта)
 - границы территории, в отношении которой осуществляется проектирование
 - границы кадастровых кварталов
 - границы земельных участков по данным ЕГРН
 - :ЗУ18 - границы образуемого земельного участка (дамба)
 - :ЗУ17 - границы образуемого земельного участка (дорога)
 - :ЗУ16 - границы образуемого земельного участка (очистные сооружения)
 - границы изменяемых земельных участков
 - Ливневой коллектор
 - Аккумулирующий резервуар и локальные очистные сооружения

						2418-ПМ.ГЧ			
						Проект межевания территории, для строительства линейного объекта: «Обводная дорога по телу дамбы и ул. Советской в г. Бийске Алтайского края» (внесение изменений в проект)			
Изм.	Кол.уч	Лист	№ док	Подпись	Дата	Основная часть	Стадия	Лист	Листов
				<i>Кравченко</i>	13.10.23		П	12	12
Выполнил				<i>Кравченко</i>	13.10.23				
Проверил				<i>Шипанова</i>	13.10.23				
						Основной чертеж. Часть 2, выноски 1 (1:2000)			
Н.контр.	Казак			<i>Казак</i>	13.10.23	ООО "АВТОДОРПРОЕКТ"			

Основной чертеж. Часть 2, выноски 2 (1:2000)

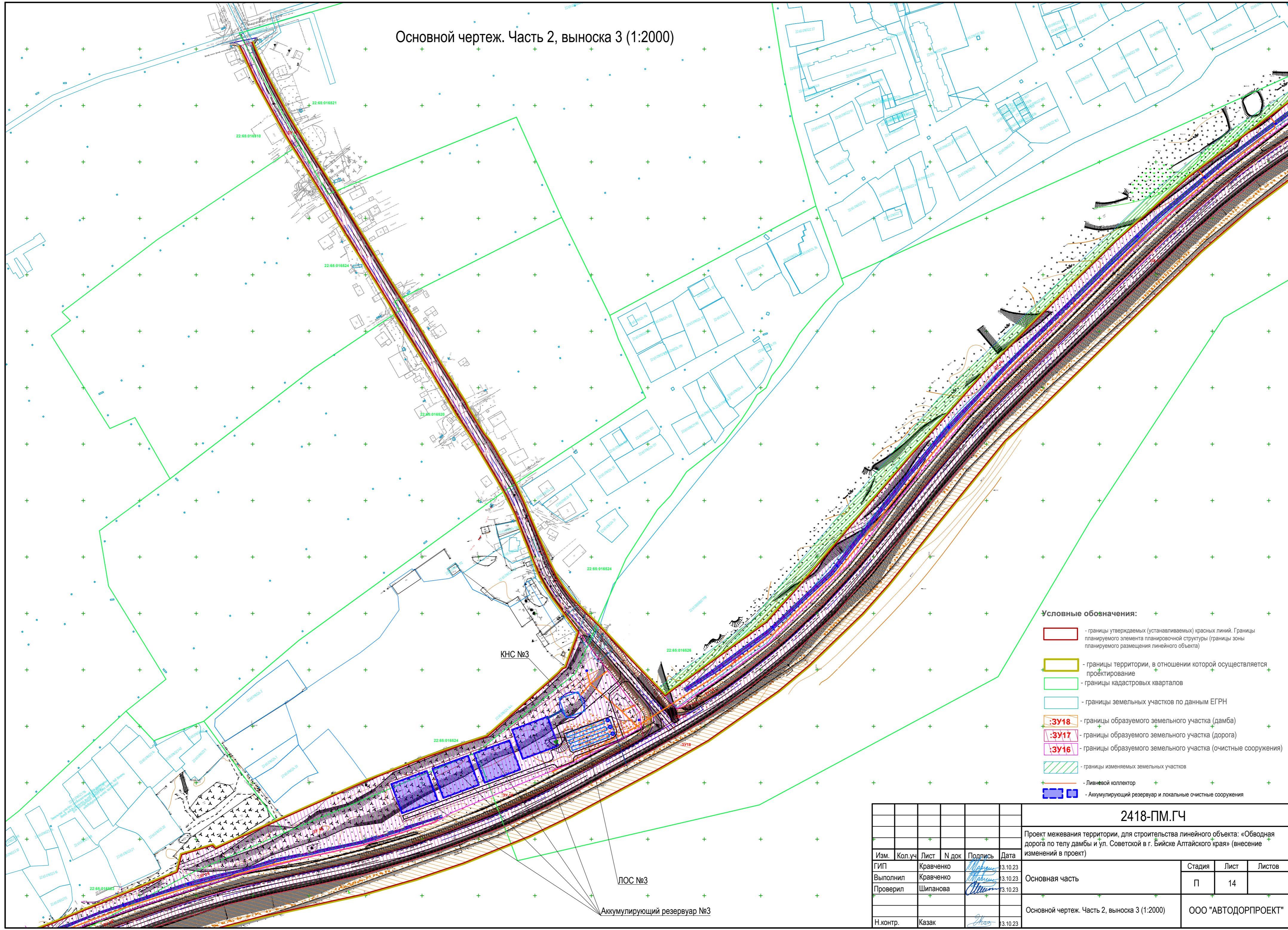


Условные обозначения:

- границы утверждаемых (устанавливаемых) красных линий. Границы планируемого элемента планировочной структуры (границы зоны планируемого размещения линейного объекта)
- границы территории, в отношении которой осуществляется проектирование
- границы кадастровых кварталов
- границы земельных участков по данным ЕГРН
- :ЗУ18 - границы образуемого земельного участка (дамба)
- :ЗУ17 - границы образуемого земельного участка (дорога)
- :ЗУ16 - границы образуемого земельного участка (очистные сооружения)
- границы изменяемых земельных участков
- Ливневой коллектор
- Аккумулярующий резервуар и локальные очистные сооружения

						2418-ПМ.ГЧ			
						Проект межевания территории, для строительства линейного объекта: «Обводная дорога по телу дамбы и ул. Советской в г. Бийске Алтайского края» (внесение изменений в проект)			
Изм.	Кол.уч.	Лист	№ док.	Подпись	Дата	Основная часть	Стадия	Лист	Листов
Выполнил		Кравченко		<i>М.Кравченко</i>	13.10.23		П	13	
Проверил		Шипанова		<i>А.Шипанова</i>	13.10.23				
						Основной чертеж. Часть 2, выноски 2 (1:2000)			
Н.контр.		Казак		<i>А.Казак</i>	13.10.23	ООО "АВТОДОРПРОЕКТ"			

Основной чертеж. Часть 2, выноска 3 (1:2000)



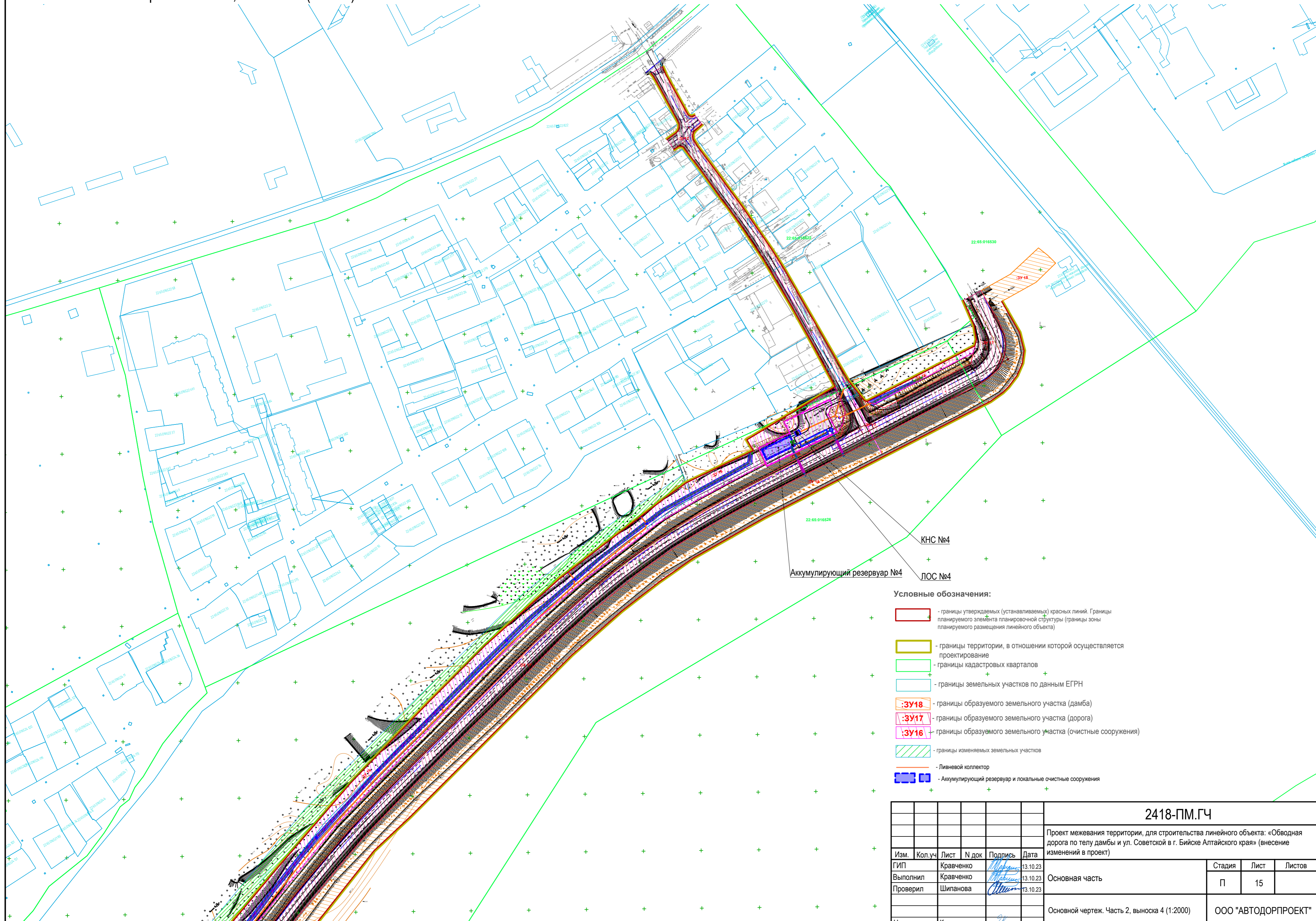
- Условные обозначения:**
- границы утверждаемых (устанавливаемых) красных линий. Границы планируемого элемента планировочной структуры (границы зоны планируемого размещения линейного объекта)
 - границы территории, в отношении которой осуществляется проектирование
 - границы кадастровых кварталов
 - границы земельных участков по данным ЕГРН
 - :ЗУ18 - границы образуемого земельного участка (дамба)
 - :ЗУ17 - границы образуемого земельного участка (дорога)
 - :ЗУ16 - границы образуемого земельного участка (очистные сооружения)
 - границы изменяемых земельных участков
 - Ливневой коллектор
 - Аккумуляционный резервуар и локальные очистные сооружения

						2418-ПМ.ГЧ			
						Проект межевания территории, для строительства линейного объекта: «Обводная дорога по телу дамбы и ул. Советской в г. Бийске Алтайского края» (внесение изменений в проект)			
Изм.	Коп.уч	Лист	№ док	Подпись	Дата	Основная часть	Стадия	Лист	Листов
ГИП		Кравченко		<i>Кравченко</i>	3.10.23		П	14	
Выполнил		Кравченко		<i>Кравченко</i>	3.10.23				
Проверил		Шипанова		<i>Шипанова</i>	3.10.23				
						Основной чертеж. Часть 2, выноска 3 (1:2000)			
Н.контр.	Казак			<i>Казак</i>	3.10.23	ООО "АВТОДОРПРОЕКТ"			

КНС №3

ЛОС №3

Аккумуляционный резервуар №3



КНС №4
ЛОС №4
Аккумуляционный резервуар №4

Условные обозначения:

- границы утверждаемых (устанавливаемых) красных линий. Границы планируемого элемента планировочной структуры (границы зоны планируемого размещения линейного объекта)
- границы территории, в отношении которой осуществляется проектирование
- границы кадастровых кварталов
- границы земельных участков по данным ЕГРН
- :ЗУ18 - границы образуемого земельного участка (дамба)
- :ЗУ17 - границы образуемого земельного участка (дорога)
- :ЗУ16 - границы образуемого земельного участка (очистные сооружения)
- границы изменяемых земельных участков
- Ливневой коллектор
- Аккумуляционный резервуар и локальные очистные сооружения

						2418-ПМ.ГЧ				
						Проект межевания территории, для строительства линейного объекта: «Обводная дорога по телу дамбы и ул. Советской в г. Бийске Алтайского края» (внесение изменений в проект)				
Изм.	Кол.уч.	Лист	№ док.	Подпись	Дата	Основная часть	Стадия	Лист	Листов	
Выполнил		Кравченко		<i>М.Кравченко</i>	13.10.23		Основной чертеж. Часть 2, выноска 4 (1:2000)	П	15	
Проверил		Шипанова		<i>Шипанова</i>	13.10.23			ООО "АВТОДОРПРОЕКТ"		
Н.контр.		Казак		<i>Казак</i>	13.10.23					