



ОБЩЕСТВО С ОГРАНИЧЕННОЙ ОТВЕТСТВЕННОСТЬЮ
"АВТОДОРПРОЕКТ"

630017, Российская Федерация, Новосибирская область,
г.Новосибирск, ул. Михаила Кулазина, дом 29/1, помещение 5

e-mail: 3104747@mail.ru

ИНН 5406980511 ОГРН 1175476099083

Регистрационный номер записи в государственном реестре саморегулируемых организаций: СРО-П-201-04062018

Экземпляр № ____ из ____

Заказчик – МКУ «Управление капитального строительства» администрации города Бийска

Проект планировки территории

Проект по внесению изменений в проект планировки территории
для строительства линейного объекта:
"Обводная дорога по телу дамбы и ул. Советской
в г. Бийске Алтайского края"

18/01-2019-ПП-1

Основная часть

ТОМ 1

Изм.	№док.	Подп.	Дата

Новосибирск
2023

Общество с ограниченной ответственностью "АВТОДОРПРОЕКТ"

Предприятие ООО «АВТОДОРПРОЕКТ» осуществляет подготовку проектной документации на основании выписки из реестра членов саморегулируемой организации СРО-П-201-04062018

Заказчик – МКУ «Управление капитального строительства» администрации города Бийска

Проект планировки территории

Проект по внесению изменений в проект планировки территории

для строительства линейного объекта:

"Обводная дорога по телу дамбы и ул. Советской

в г. Бийске Алтайского края"

18/01-2019-ПП-1

Основная часть

ТОМ 1

Директор:



Ненашев А.Е.

Главный инженер проекта:



Кравченко П.В.

Новосибирск
2023

Алтайский край, г. Бийск
ПРОЕКТ ПЛАНИРОВКИ ЛИНЕЙНОГО ОБЪЕКТА

Чертеж красных линий,
границ зон планируемого размещения линейных объектов,
границ зон планируемого размещения линейных объектов, подлежащих переносу
из зон планируемого размещения линейного объекта.

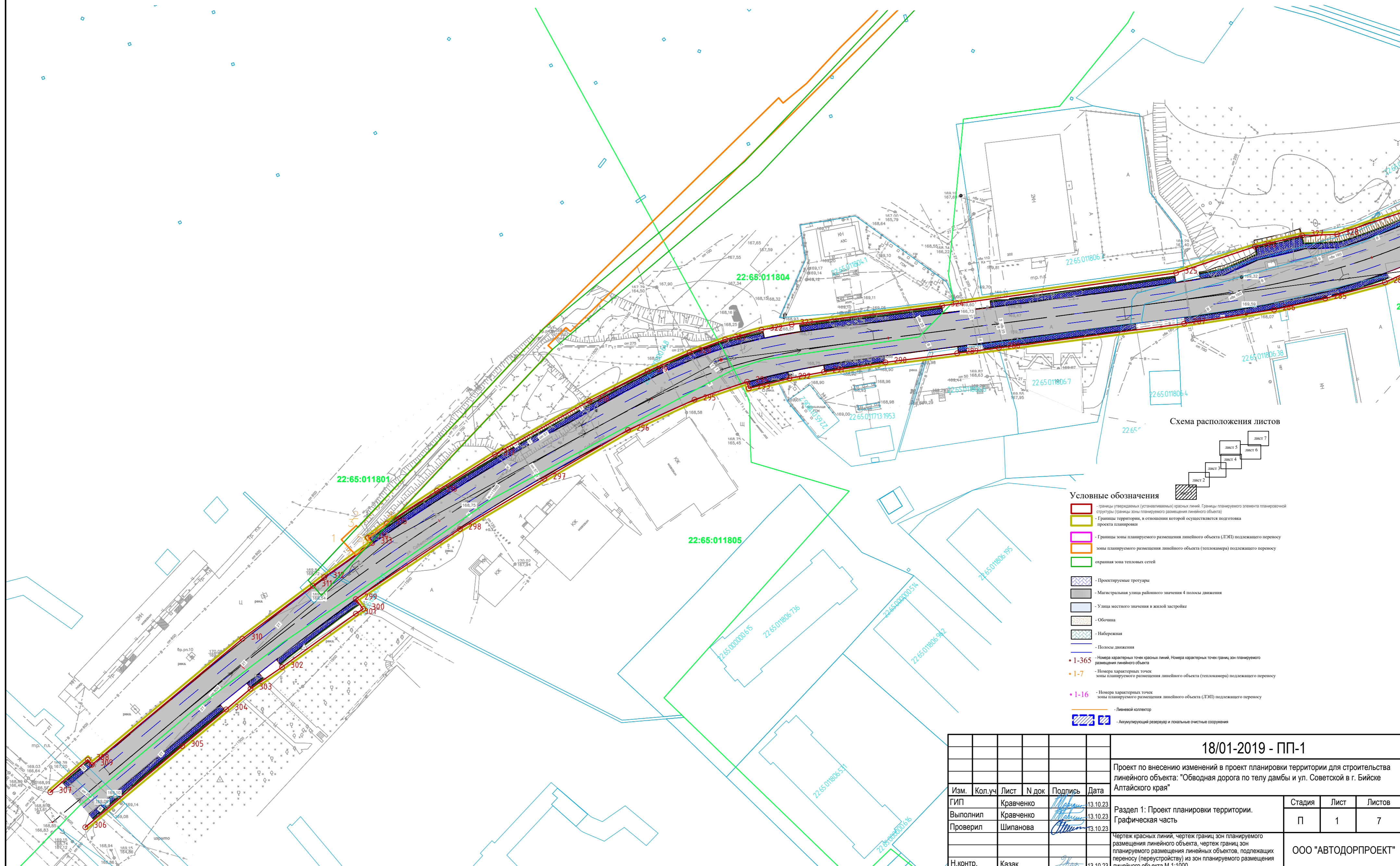
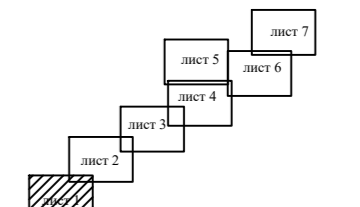


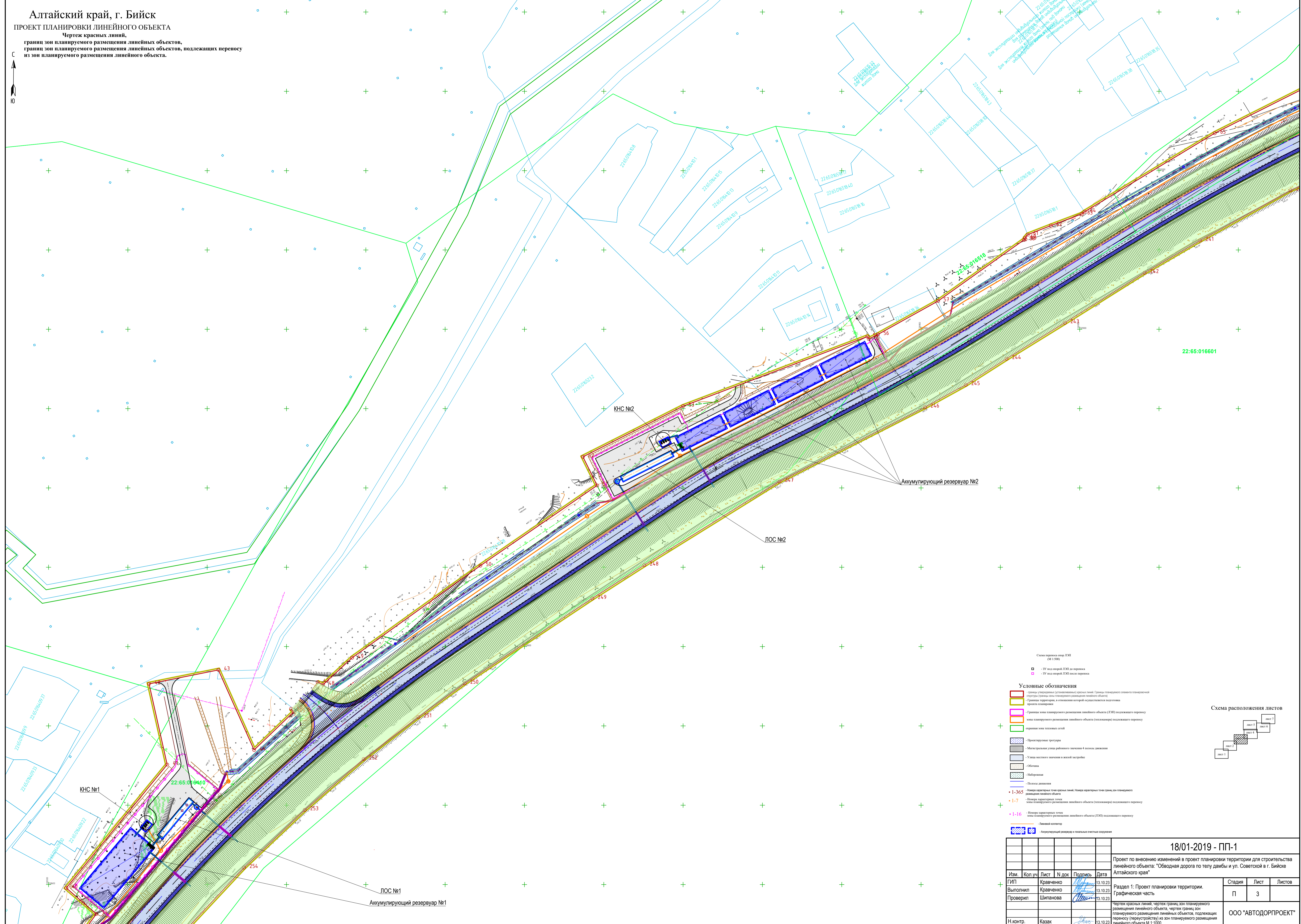
Схема расположения листов



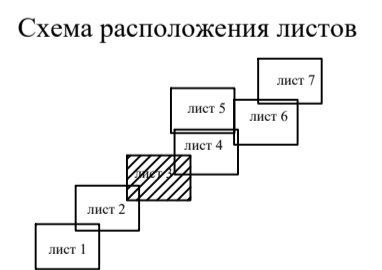
- Условные обозначения**
- границы утвержденных (установленных) красных линий. Границы планируемого элемента планировочной структуры (границы зоны планируемого размещения линейного объекта)
 - Границы территории, в отношении которой осуществляется подготовка проекта планировки
 - Границы зоны планируемого размещения линейного объекта (ЛЭП) подлежащего переносу
 - Границы зоны планируемого размещения линейного объекта (теплокамера) подлежащего переносу
 - охранная зона тепловых сетей
 - Проектируемые тротуары
 - Магистральная улица районного значения 4 полосы движения
 - Улицы местного значения в жилой застройке
 - Обочина
 - Набережная
 - Полосы движения
 - 1-365 - Номера характерных точек красных линий. Номера характерных точек границ зон планируемого размещения линейного объекта
 - 1-7 - Номера характерных точек линейного объекта (теплокамера) подлежащего переносу
 - 1-16 - Номера характерных точек зоны планируемого размещения линейного объекта (ЛЭП) подлежащего переносу
 - Ливневый коллектор
 - Акумулирующий резервуар и локальные очистные сооружения

18/01-2019 - ПП-1					
Проект по внесению изменений в проект планировки территории для строительства линейного объекта: "Обводная дорога по телу дамбы и ул. Советской в г. Бийске Алтайского края"					
Изм.	Кол.уч.	Лист	№ док	Подпись	Дата
		Кравченко		<i>Кравченко</i>	13.10.23
Выполнил	Кравченко			<i>Кравченко</i>	13.10.23
Проверил	Шипанова			<i>Шипанова</i>	13.10.23
Н.контр.	Казак			<i>Казак</i>	13.10.23
				Раздел 1: Проект планировки территории. Графическая часть	
				Чертеж красных линий, чертеж границ зон планируемого размещения линейного объекта, чертеж границ зон планируемого размещения линейных объектов, подлежащих переносу (перустройству) из зон планируемого размещения линейного объекта М 1:1000	
		Стадия	Лист	Листов	
		П	1	7	
ООО "АВТОДОРПРОЕКТ"					

Алтайский край, г. Бийск
 ПРОЕКТ ПЛАНИРОВКИ ЛИНЕЙНОГО ОБЪЕКТА
 Чертеж красных линий,
 границ зон планируемого размещения линейных объектов,
 границ зон планируемого размещения линейных объектов, подлежащих переносу
 из зон планируемого размещения линейного объекта.

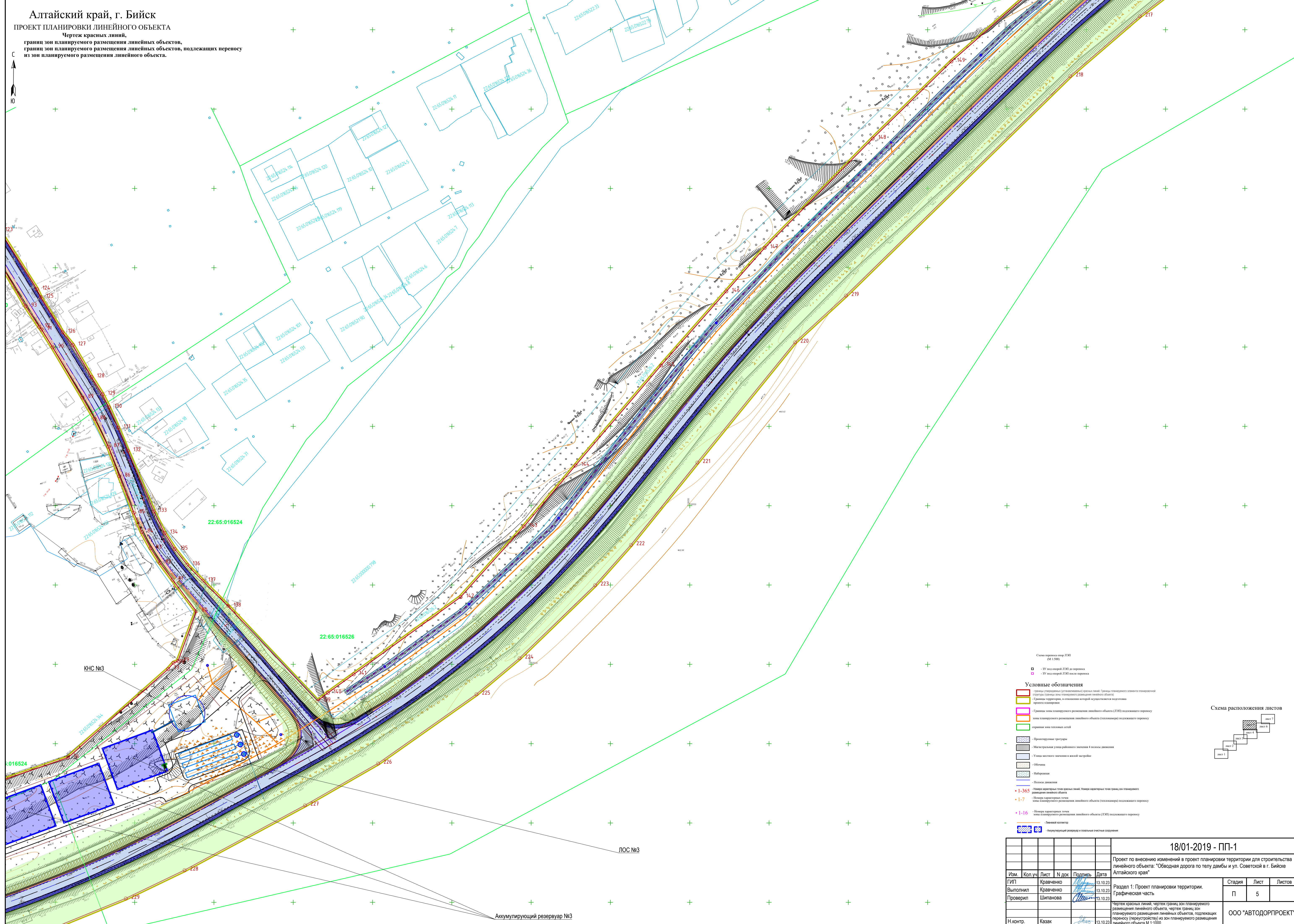
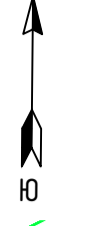


- Схема границ зон ЛЭИ
(М 1:500)
- - ЗУ под опорой ЛЭИ на территории
 - - ЗУ под опорой ЛЭИ после переноса
- Условные обозначения**
- Границы зон планируемого размещения линейных объектов (составляющих) системы линий. Границы планируемого земельного планирования
 - Границы зон планируемого размещения линейных объектов
 - Границы территории, в отношении которой осуществляется подготовка проекта планировки
 - Границы зон планируемого размещения линейных объектов (ЛЭИ) подлежащих переносу
 - Зоны планируемого размещения линейных объектов (топонамер) подлежащих переносу
 - Территория зон тепловых сетей
 - Проектируемые проезды
 - Магистральная зона районного значения 4 полосы движения
 - Улицы местного значения в жилой застройке
 - Обочина
 - Набережная
 - Полосы движения
 - Номер характерных точек красных линий. Номер характерных точек границ зон планируемого размещения линейных объектов
 - 1-365
 - Номер характерных точек зон планируемого размещения линейных объектов (топонамер) подлежащих переносу
 - 1-7
 - Номер характерных точек зон планируемого размещения линейных объектов (ЛЭИ) подлежащих переносу
 - 1-16
 - Лицевой колонт
 - Лицевой колонт
 - Аккумуляционный резервуар и плавильная установка



						18/01-2019 - ПП-1			
						Проект по внесению изменений в проект планировки территории для строительства линейного объекта: "Обводная дорога по телу дамбы и ул. Советской в г. Бийске Алтайского края"			
Изм.	Коп.уч.	Лист	N док.	Подпись	Дата	Раздел 1: Проект планировки территории. Графическая часть	Стадия	Лист	Листов
							П	3	
Выполнил		Кравченко			13.10.23		Чертеж красных линий, чертеж границ зон планируемого размещения линейных объектов, чертеж границ зон планируемого размещения линейных объектов, подлежащих переносу (перестроению) из зон планируемого размещения линейного объекта М 1:1000	ООО "АВТОДОРПРОЕКТ"	
Проверил		Шиланова			13.10.23				
Н.контр.		Казак			13.10.23				

Алтайский край, г. Бийск
 ПРОЕКТ ПЛАНИРОВКИ ЛИНЕЙНОГО ОБЪЕКТА
 Чертеж красных линий,
 границ зон планируемого размещения линейных объектов,
 границ зон планируемого размещения линейных объектов, подлежащих переносу
 из зон планируемого размещения линейного объекта.



- Схема окрестностей ЛЭО (М 1:500)
- - ЗУ из оферты ЛЭО на территории
 - - ЗУ из оферты ЛЭО после переноса
- Условные обозначения**
- Границы зон планируемого размещения линейных объектов
 - Границы зон планируемого размещения линейных объектов, подлежащих переносу
 - Границы зон планируемого размещения линейных объектов (госзаказчика) подлежащих переносу
 - Зоны планируемого размещения объектов (госзаказчика) подлежащих переносу
 - Зоны планируемого размещения объектов
 - Проектируемые тротуары
 - Мастерские зоны районного значения 4 полосы движения
 - Улицы местного значения и жилой застройкой
 - Обочины
 - Набережная
 - Полосы движения
 - 1-365 - Номер кадастровый точки красных линий. Номер кадастровый точки границ зон планируемого размещения линейных объектов
 - 1-7 - Номер кадастровый точки зоны планируемого размещения линейных объектов (госзаказчика) подлежащих переносу
 - 1-16 - Номер кадастровый точки зоны планируемого размещения линейных объектов (ЛЭО) подлежащих переносу
 - Линейный объект
 - Аккумуляционный резервуар и подводящие очистные сооружения



						18/01-2019 - ПП-1			
						Проект по внесению изменений в проект планировки территории для строительства линейного объекта: "Обводная дорога по телу дамбы и ул. Советской в г. Бийске Алтайского края"			
Изм.	Коп.уч.	Лист	№ док.	Подпись	Дата	Раздел 1: Проект планировки территории. Графическая часть	Стадия	Лист	Листов
Выполнил	Кравченко			<i>[Signature]</i>	13.10.23		П	5	
Проверил	Шиланова			<i>[Signature]</i>	13.10.23				
Н.контр.	Казаков			<i>[Signature]</i>	13.10.23	Чертеж красных линий, чертеж границ зон планируемого размещения линейных объектов, чертеж границ зон планируемого размещения линейных объектов, подлежащих переносу (перестройка) из зон планируемого размещения линейного объекта М 1:1000			ООО "АВТОДОРПРОЕКТ"

Аккумуляционный резервуар №3

ЛОС №3

КНС №3

016524

22:65:016524

22:65:016526

217

218

14,8

14,9

14,8

14,7

14,8

14,9

14,8

14,7

14,8

14,9

14,8

14,7

14,8

14,9

14,8

14,7

14,8

14,9

14,8

14,7

14,8

14,9

14,8

14,7

14,8

14,9

14,8

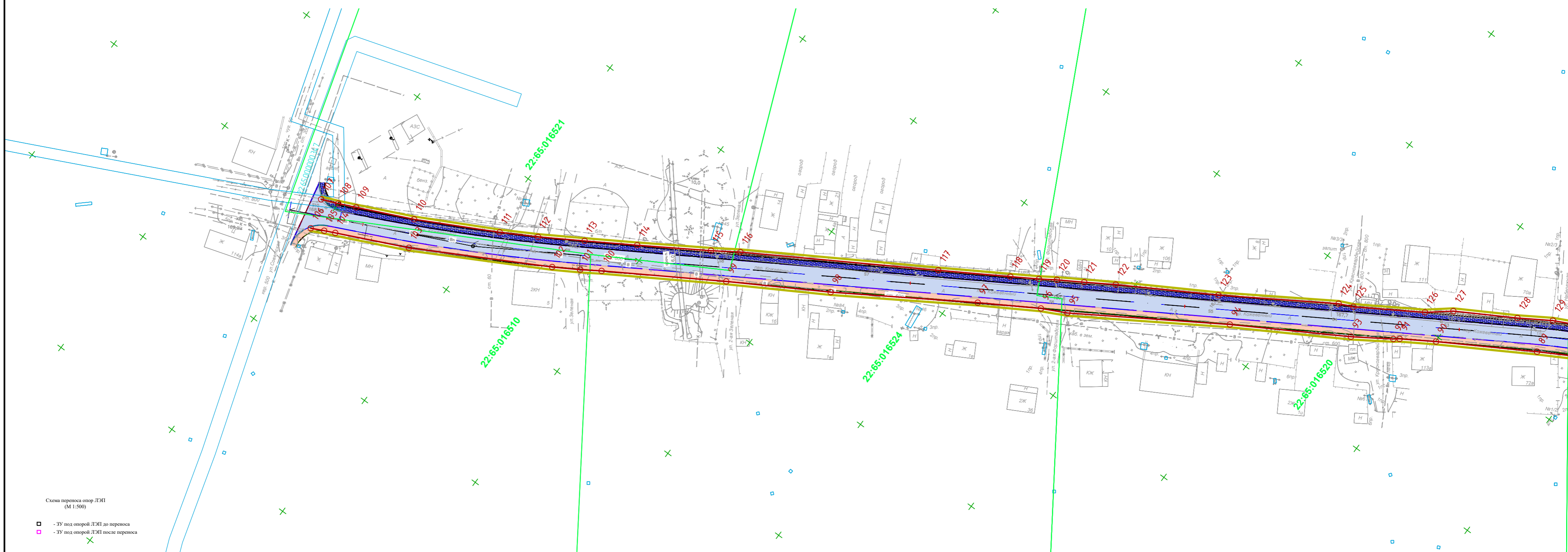
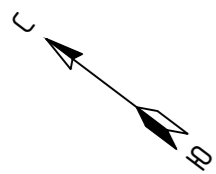
14,7

14,8

Алтайский край, г. Бийск

ПРОЕКТ ПЛАНИРОВКИ ЛИНЕЙНОГО ОБЪЕКТА

Чертеж красных линий,
 границ зон планируемого размещения линейных объектов,
 границ зон планируемого размещения линейных объектов, подлежащих переносу
 из зон планируемого размещения линейного объекта.

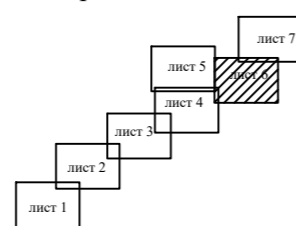


- - ЗУ под опорой ЛЭП до переноса
- - ЗУ под опорой ЛЭП после переноса

Условные обозначения

- границы утвержденных (устанавливаемых) красных линий. Границы планируемого элемента планировочной структуры (границы зоны планируемого размещения линейного объекта)
- Границы территории, в отношении которой осуществляется подготовка проекта планировки
- Границы зоны планируемого размещения линейного объекта (ЛЭП) подлежащего переносу
- зоны планируемого размещения линейного объекта (теплокамера) подлежащего переносу
- оградная зона тепловых сетей
- Проектируемые тротуары
- Магистральная улица районного значения 4 полосы движения
- Улицы местного значения в жилой застройке
- Обочина
- Набережная
- Полосы движения
- 1-365 - Номера характерных точек красных линий. Номера характерных точек границ зон планируемого размещения линейного объекта
- 1-7 - Номера характерных точек зоны планируемого размещения линейного объекта (теплокамера) подлежащего переносу
- 1-16 - Номера характерных точек зоны планируемого размещения линейного объекта (ЛЭП) подлежащего переносу
- Линейный коллектор
- Акумулирующий резервуар и локальные очистные сооружения

Схема расположения листов



						18/01-2019 - ПП-1			
						Проект по внесению изменений в проект планировки территории для строительства линейного объекта: "Обводная дорога по телу дамбы и ул. Советской в г. Бийске Алтайского края"			
Изм.	Коп.уч	Лист	№ док	Подпись	Дата	Раздел 1: Проект планировки территории. Графическая часть	Стадия	Лист	Листов
							П	6	
Выполнил		Кравченко		<i>Кравченко</i>	13.10.23				
Проверил		Шипанова		<i>Шипанова</i>	13.10.23				
						Чертеж красных линий, чертеж границ зон планируемого размещения линейного объекта, чертеж границ зон планируемого размещения линейных объектов, подлежащих переносу (перестройству) из зон планируемого размещения линейного объекта М 1:1000			
Н.контр.		Казак		<i>Казак</i>	13.10.23	ООО "АВТОДОРПРОЕКТ"			

Алтайский край, г. Бийск
 ПРОЕКТ ПЛАНИРОВКИ ЛИНЕЙНОГО ОБЪЕКТА
 Чертеж красных линий,
 границ зон планируемого размещения линейных объектов,
 границ зон планируемого размещения линейных объектов, подлежащих переносу
 из зон планируемого размещения линейного объекта.

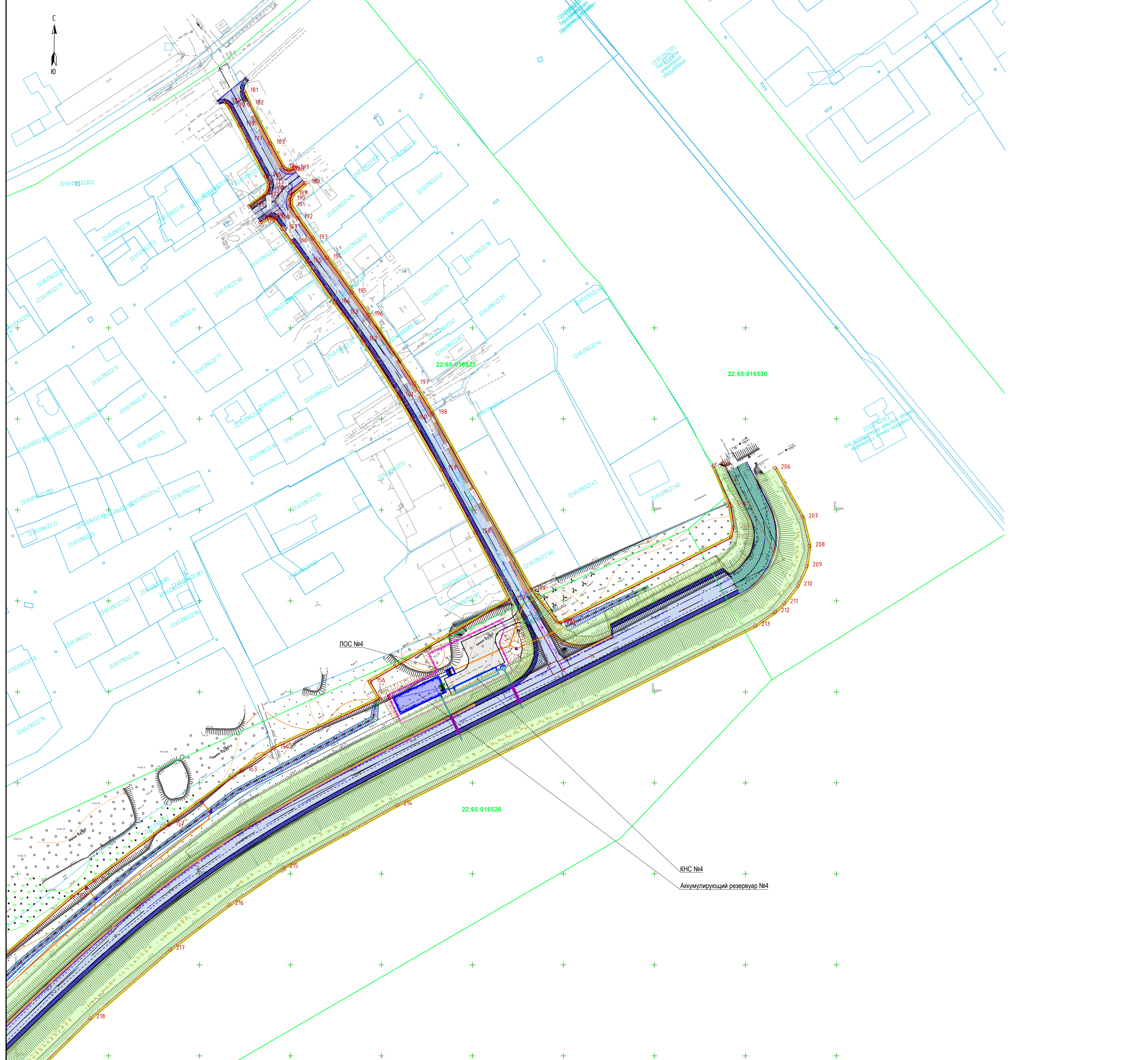


Схема чертёжа опр. ЛЭИ
 (М 1:500)
 - Ю из опр. ЛЭИ до чертёжа
 - Ю из опр. ЛЭИ после чертёжа

- Условные обозначения**
- Границы зон планируемого размещения линейных объектов (ГЗЛРО) (границы зон планируемого размещения линейного объекта)
 - Границы территории, в отношении которой осуществляется изъятие участка планировки
 - Границы зоны планируемого размещения линейного объекта (ЗЛО) подлежащего переносу
 - Зоны планируемого размещения линейного объекта (составляющей) подлежащего переносу
 - Территория зон сельских осей
 - Проектируемые проезды
 - Магистральные улицы районного значения 4 полосы движения
 - Улицы местного значения в жилой застройке
 - Обочины
 - Набережная
 - Пешеходная дорожка
 - Номер характерных точек красных линий. Номер характерных точек зон планируемого размещения линейного объекта
 - Номер характерных точек зоны планируемого размещения линейного объекта (составляющей) подлежащего переносу
 - Номер характерных точек зоны планируемого размещения линейного объекта (ЗЛО) подлежащего переносу
 - Ливневый коллектор
 - Аккумуляционный резервуар и головные очистные сооружения



18/01-2019 - ПП-1					
Проект по внесению изменений в проект планировки территории для строительства линейного объекта: "Обводная дорога по телу дамбы и ул. Советской в г. Бийске Алтайского края"					
Изм.	Коп.уч.	Лист	№ док.	Подпись	Дата
Выполнил	Кравченко			<i>[Подпись]</i>	13.10.23
Проверил	Шиланова			<i>[Подпись]</i>	13.10.23
Н.контр.	Казак			<i>[Подпись]</i>	13.10.23
				Раздел 1: Проект планировки территории. Графическая часть	
				Стадия	Лист
				П	7
ООО "АВТОДОРПРОЕКТ"					