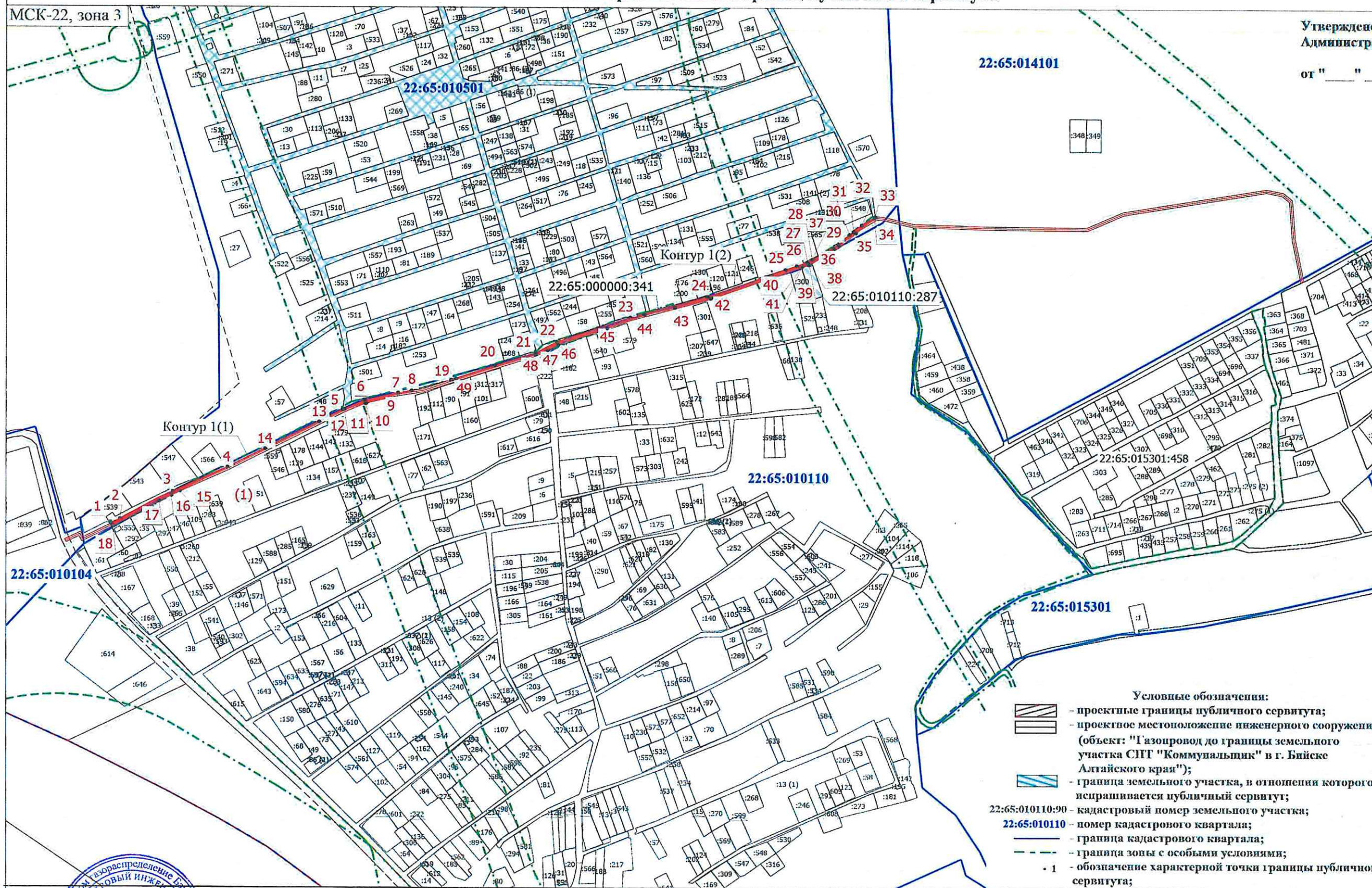


Графическое описание местоположения границ публичного сервитута

Схема расположения границ публичного сервитута

Утверждено Постановлением
Администрации города Бийска

от " " 20 г. №



Площадь публичного сервитута: 2283 кв.м.		
Описание характерных точек		
№	X	Y
Контур 1(1)		
1	511508,45	3278007,20
2	511514,62	3278018,41
3	511549,36	3278085,15
4	511580,42	3278154,44
5	511653,56	3278300,07
6	511665,35	3278328,09
7	511674,91	3278370,21
8	511677,61	3278387,40
9	511661,70	3278330,05
10	511661,53	3278329,31
11	511661,42	3278329,04
12	511654,03	3278302,42
13	511638,07	3278270,38
14	511603,77	3278202,01
15	511549,90	3278094,08
16	511544,21	3278083,44
17	511537,22	3278067,85
18	511504,98	3278009,15
19	511508,45	3278007,20
Контур 1(2)		
19	511691,49	3278437,40
20	511709,51	3278492,47
21	511726,08	3278544,21
22	511740,01	3278570,53
23	511771,13	3278663,60
24	511797,32	3278760,67
25	511831,96	3278859,47
26	511836,90	3278873,42
27	511841,30	3278887,19
28	511844,99	3278892,89
29	511863,94	3278925,76
30	511876,56	3278940,14
31	511880,03	3278945,14
32	511888,50	3278955,38
33	511899,11	3278972,59
34	511897,46	3278971,59
35	511878,63	3278947,94
36	511859,00	3278920,08
37	511838,36	3278888,95
38	511838,82	3278890,18
39	511838,26	3278889,21
40	511834,83	3278879,54
41	511835,08	3278879,46
42	511795,52	3278765,00
43	511783,67	3278719,71
44	511774,59	3278681,82
45	511757,22	3278634,62
46	511736,33	3278572,12
47	511729,40	3278559,02
48	511723,67	3278543,46
49	511693,16	3278443,44
19	511691,49	3278437,40

- Условные обозначения:
- проектные границы публичного сервитута;
 - проектное местоположение инженерного сооружения (объект: "Газопровод до границы земельного участка СИП "Коммунальщик" в г. Бийске Алтайского края");
 - граница земельного участка, в отношении которого испрашивается публичный сервитут;
 - 22:65:01011:90 - кадастровый номер земельного участка;
 - 22:65:010110 - номер кадастрового квартала;
 - граница кадастрового квартала;
 - граница зоны с особыми условиями;
 - 1 - обозначение характерной точки границы публичного сервитута;

Масштаб 1:5000

Подпись: *Батищева Елена Сергеевна*
 Место для печати: *Батищева Е.С.*
 ООО «Газпром территориальное управление «Бийск»
 КАДАСТРОВЫЙ ИНЖЕНЕР
 БАТИЩЕВА Елена Сергеевна
 КВАЛИФИКАЦИОННЫЙ
 № 22-11-155
 АТТЕСТАТ
 СНИС № 830-028-23
 РН 11722-02-02-002-040

Дата "14" "11" 2015 г.

Место для печати (при наличии) лица, составившего описание местоположения границ объекта

Графическое описание местоположения границ публичного сервитута

Описание границ публичного сервитута

Публичный сервитут испрашивается в отношении:

1. земельного участка с кадастровым номером 22:65:000000:341, адрес: Алтайский край, г.о. город Бийск, г Бийск;
2. земельного участка с кадастровым номером 22:65:010110:287, местоположение: Российская Федерация, Алтайский край, г. Бийск, некоммерческое товарищество-садоводство «Медик», квартал 13, ул. Тополиная, участок 533.

Местоположение публичного сервитута: Алтайский край, г. Бийск, СНТ «Коммунальщик» в границах кадастровых кварталов 22:65:010110; 22:65:010501.

Публичный сервитут испрашивается для проектирования линейного объекта: «Газопровод до границы земельного участка СНТ "Коммунальщик" в г. Бийске Алтайского края».

Общая площадь публичного сервитута в целях эксплуатации линейного объекта- 2283 кв.м.

Перечень характерных точек границ публичного сервитута:

№	X, м	Y, м	№	X, м	Y, м	№	X, м	Y, м
1	511508,45	3278007,20	1	511508,45	3278007,20	35	511878,63	3278947,94
2	511514,62	3278018,41				36	511859,00	3278920,08
3	511549,36	3278085,15	19	511691,49	3278437,40	37	511838,36	3278888,95
4	511580,42	3278154,44	20	511709,51	3278492,47	38	511838,82	3278890,18
5	511653,56	3278300,07	21	511726,08	3278544,21	39	511838,26	3278889,21
6	511665,35	3278328,09	22	511740,01	3278570,53	40	511834,83	3278879,54
7	511674,91	3278370,21	23	511771,13	3278663,60	41	511835,08	3278879,46
8	511677,61	3278387,40	24	511797,32	3278760,67	42	511795,52	3278765,00
9	511661,70	3278330,05	25	511831,96	3278859,47	43	511783,67	3278719,71
10	511661,53	3278329,31	26	511836,90	3278873,42	44	511774,59	3278681,82
11	511661,42	3278329,04	27	511841,30	3278887,19	45	511757,22	3278634,62
12	511654,03	3278302,42	28	511844,99	3278892,89	46	511736,33	3278572,12
13	511638,07	3278270,38	29	511863,94	3278925,76	47	511729,40	3278559,02
14	511603,77	3278202,01	30	511876,56	3278940,14	48	511723,67	3278543,46
15	511549,90	3278094,08	31	511880,03	3278945,14	49	511693,16	3278443,44
16	511544,21	3278083,44	32	511888,50	3278955,38	19	511691,49	3278437,40
17	511537,22	3278067,85	33	511899,11	3278972,59			
18	511504,98	3278009,15	34	511897,46	3278971,59			

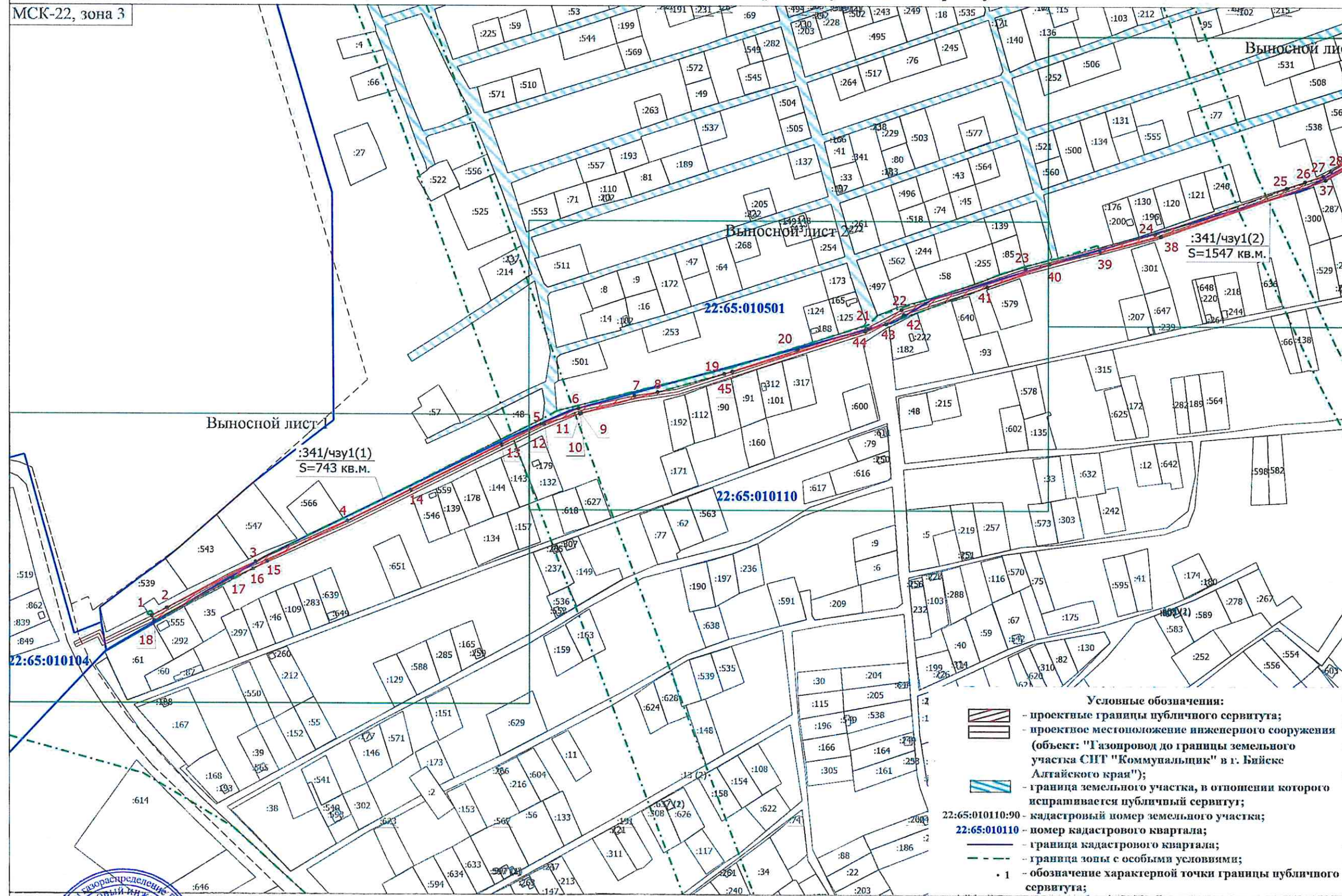
Система координат МСК-22, зона 3

Метод определения координат	Аналитический метод
Средняя квадратическая погрешность положения характерных точек	0,10

Графическое описание местоположения границ публичного сервитута

Схема расположения границ публичного сервитута

МСК-22, зона 3



Выносной лист 3
22:65:014101
22:65:013301

Площадь 22:65:000000:341/чзу1: 2281 кв.м

Описание характерных точек

№	X	Y
22:65:000000:341/чзу1(1)		
1	511508,45	3278007,20
2	511514,62	3278018,41
3	511549,36	3278085,15
4	511580,42	3278154,44
5	511653,36	3278300,07
6	511665,35	3278328,09
7	511674,91	3278370,21
8	511677,61	3278387,40
9	511661,70	3278330,05
10	511661,53	3278329,31
11	511661,42	3278329,04
12	511654,03	3278302,42
13	511638,07	3278270,38
14	511603,77	3278202,01
15	511549,90	3278094,08
16	511544,21	3278083,44
17	511537,22	3278067,85
18	511504,98	3278009,15
19	511508,45	3278007,20
22:65:000000:341/чзу1(2)		
19	511691,49	3278437,40
20	511709,51	3278492,47
21	511726,08	3278544,21
22	511740,01	3278570,53
23	511771,13	3278663,60
24	511797,32	3278760,67
25	511831,96	3278859,47
26	511836,90	3278873,42
27	511841,30	3278887,19
28	511844,99	3278892,89
29	511863,94	3278925,76
30	511876,56	3278940,14
31	511880,03	3278945,14
32	511888,50	3278955,38
33	511899,11	3278972,59
34	511897,46	3278971,59
35	511878,63	3278947,94
36	511859,00	3278920,08
37	511838,36	3278888,95
38	511795,52	3278765,00
39	511783,67	3278719,71
40	511774,59	3278681,82
41	511751,22	3278634,62
42	511736,33	3278572,12
43	511729,40	3278559,02
44	511723,67	3278543,46
45	511693,16	3278443,44
19	511691,49	3278437,40

- Условные обозначения:**
- проектные границы публичного сервитута;
 - проектное местоположение инженерного сооружения (объект: "Газопровод до границы земельного участка СНТ "Коммуналщик" в г. Бийске Алтайского края");
 - граница земельного участка, в отношении которого испрашивается публичный сервитут;
 - 22:65:010110:90 - кадастровый номер земельного участка;
 - 22:65:010110 - номер кадастрового квартала;
 - граница кадастрового квартала;
 - граница зоны с особыми условиями;
 - 1 - обозначение характерной точки границы публичного сервитута;

Масштаб 1:3000



Подпись: Батищева Т.С.

Дата "14" 11 2018 г.

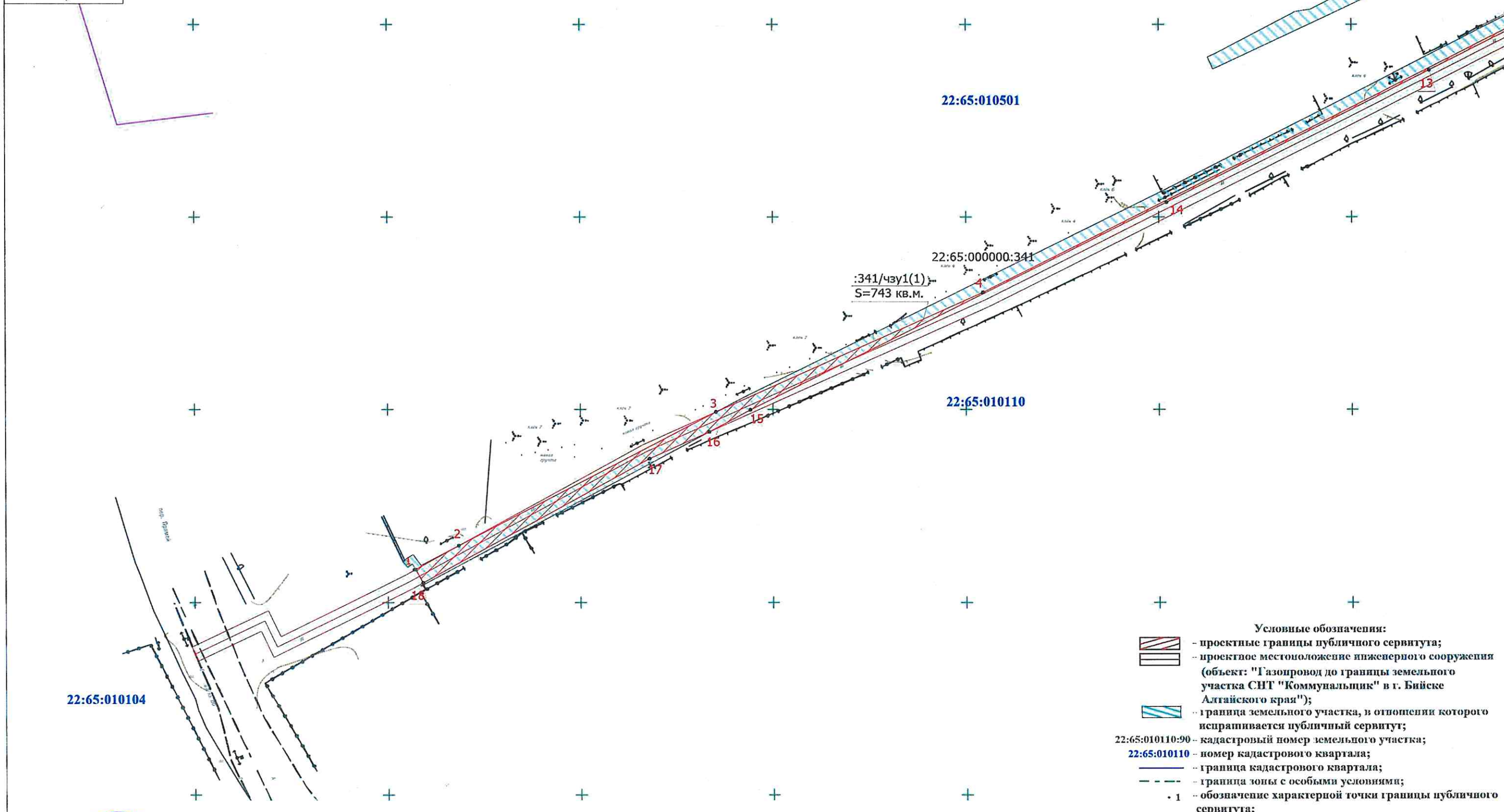
Место составления документа: (указать адрес и наименование лица, составившего описание местоположения границ объекта)

Графическое описание местоположения границ публичного сервитута

Схема расположения границ публичного сервитута

Выносной лист 1

МСК-22, зона 3



- Условные обозначения:
- проектные границы публичного сервитута;
 - проектное местоположение инженерного сооружения (объект: "Газопровод до границы земельного участка СНТ "Коммунальщик" в г. Бийске Алтайского края");
 - граница земельного участка, в отношении которого испрашивается публичный сервитут;
 - 22:65:010110:90 - кадастровый номер земельного участка;
 - 22:65:010110 - номер кадастрового квартала;
 - граница кадастрового квартала;
 - граница зоны с особыми условиями;
 - 1 - обозначение характерной точки границы публичного сервитута;

Масштаб 1:1000

Подпись: *Б. С. Бахарева*

Место для печати:

Дата "15" "11" 2015г.

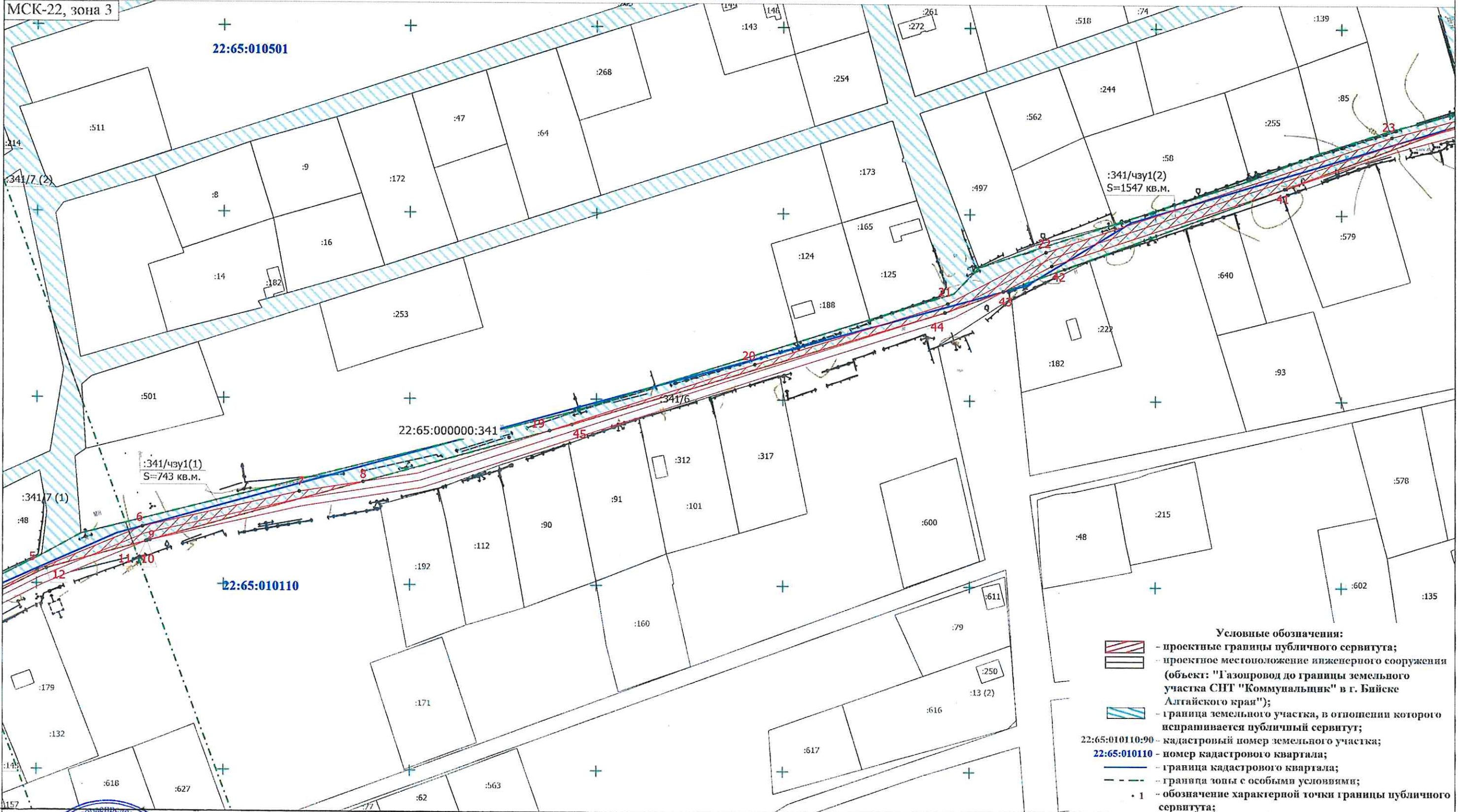
Место для печати (при наличии) лица, составившего описание местоположения границ объекта

Графическое описание местоположения границ публичного сервитута

Схема расположения границ публичного сервитута

Выносной лист 2

МСК-22, зона 3



- Условные обозначения:
- проектные границы публичного сервитута;
 - проектное местоположение инженерного сооружения (объект: "Газопровод до границы земельного участка СНТ "Коммунальщик" в г. Бийске Алтайского края");
 - граница земельного участка, в отношении которого испрашивается публичный сервитут;
 - 22:65:010110:90 - кадастровый номер земельного участка;
 - 22:65:010110 - номер кадастрового квартала;
 - граница кадастрового квартала;
 - граница зоны с особыми условиями;
 - 1 - обозначение характерной точки границы публичного сервитута;

Масштаб 1:1000

Подпись: *Татьяна Сергеевна*

Татьяна Сергеевна
 КВАЛИФИКАЦИОННЫЙ
 № 22:11-155
 АТТЕСТАЦИОННЫЙ
 СИЛС 138-850-02818
 ОГРН 1172225052447

Дата "14" "09" 2015 г.

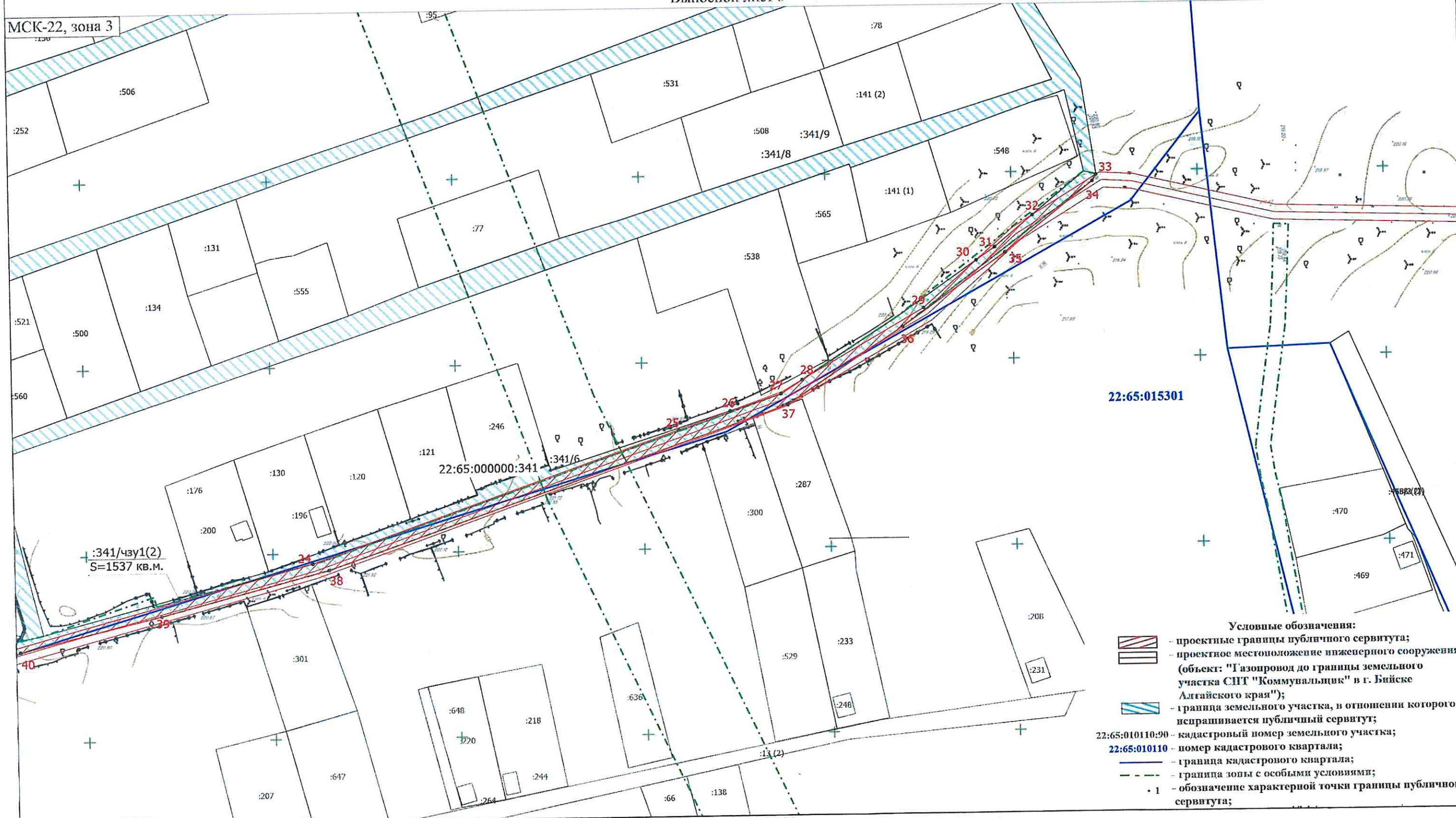
Место для отнесения к делу (при наличии) лица, составившего описание местоположения границ объекта

Графическое описание местоположения границ публичного сервитута

Схема расположения границ публичного сервитута

Выносной лист 3

МСК-22, зона 3



22:65:015301

- Условные обозначения:
- проектные границы публичного сервитута;
 - проектное местоположение инженерного сооружения (объект: "Газопровод до границы земельного участка СНТ "Коммунальщик" в г. Бийске Алтайского края");
 - граница земельного участка, в отношении которого испрашивается публичный сервитут;
 - 22:65:010110:90 - кадастровый номер земельного участка;
 - 22:65:010110 - номер кадастрового квартала;
 - граница кадастрового квартала;
 - граница зоны с особыми условиями;
 - 1 - обозначение характерной точки границы публичного сервитута;

Масштаб 1:1000

Дата " 14 " 4 2018 г.

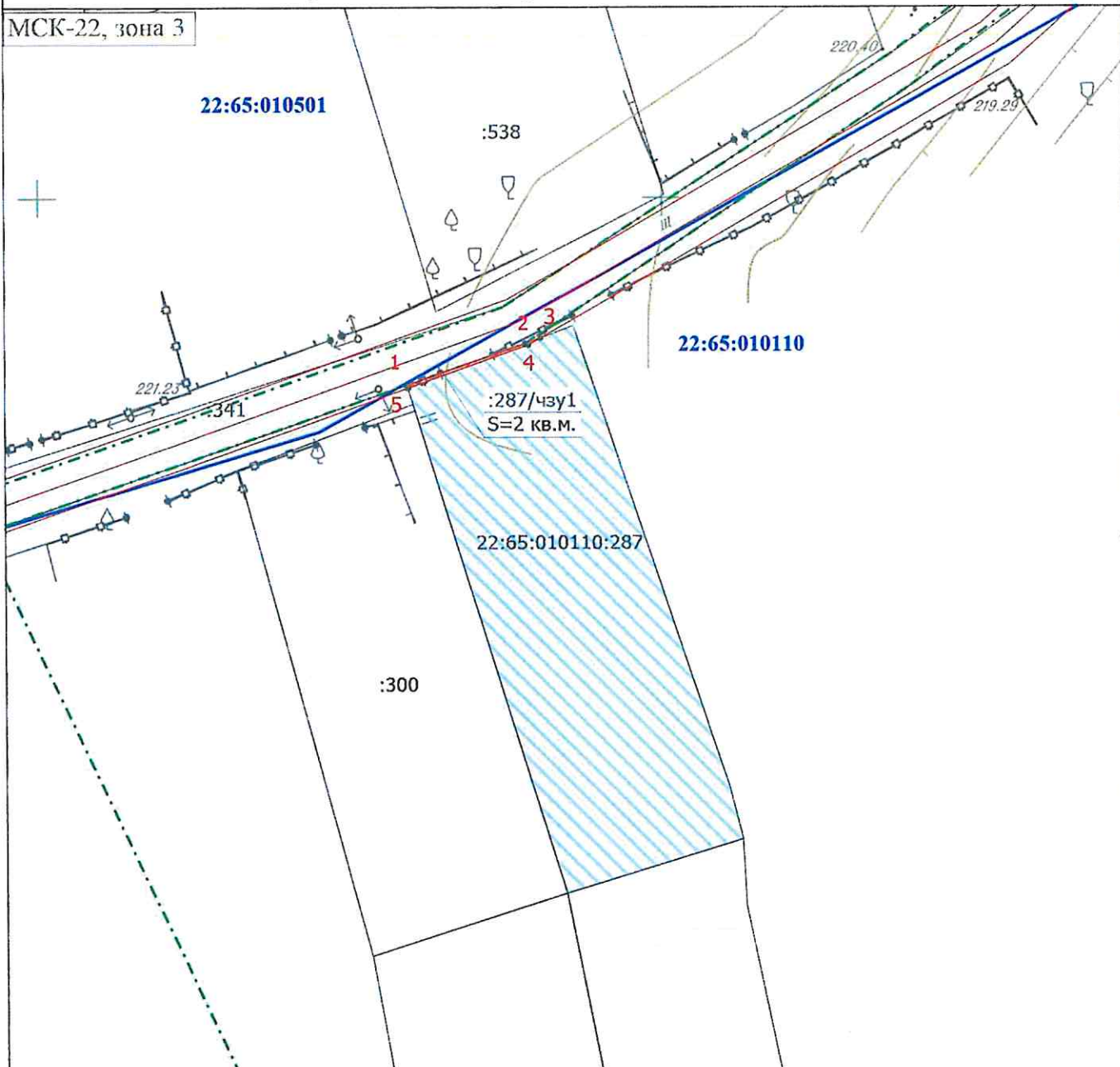
Подписано: *Татьяна Сергеевна*
Татьяна Сергеевна
КВАЛИФИКАЦИОННЫЙ АТТЕСТАТ
СНИПС 138-850-028 Т3
ОГРН 1172225032440

Место и дата составления документа (или подлинник) дана, составитель описания местоположения границ объекта


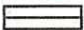



Графическое описание местоположения границ публичного сервитута

Схема расположения границ публичного сервитута

МСК-22, зона 3



Условные обозначения:

-  - проектные границы публичного сервитута;
-  - проектное местоположение инженерного сооружения (объект: "Газопровод до границы земельного участка СНТ "Коммунальщик" в г. Бийске Алтайского края");
-  - граница земельного участка, в отношении которого испрашивается публичный сервитут;
- 22:65:010110:90 - кадастровый номер земельного участка;
- 22:65:010110 - номер кадастрового квартала;
-  - граница кадастрового квартала;
-  - граница зоны с особыми условиями;
- 1 - обозначение характерной точки границы публичного сервитута;

Площадь 22:65:010110:287/чзу1: 2 кв.м

Описание характерных точек

№	X	Y
1	511835,08	3278879,46
2	511838,36	3278888,95
3	511838,82	3278890,18
4	511838,26	3278889,21
5	511834,83	3278879,54
1	511835,08	3278879,46

Масштаб 1:500



Подпись: *Татьяна Сергеевна Батищева*

Дата " 14 " 11 2015 г.

Место составления (или при наличии) лица, составившего описание местоположения границ объекта