

659300, Алтайский край, г. Бийск,  
ул. Красноармейская, д. 30/1, кв. 44.  
ОГРН 1192225002705  
ИНН 2204088198

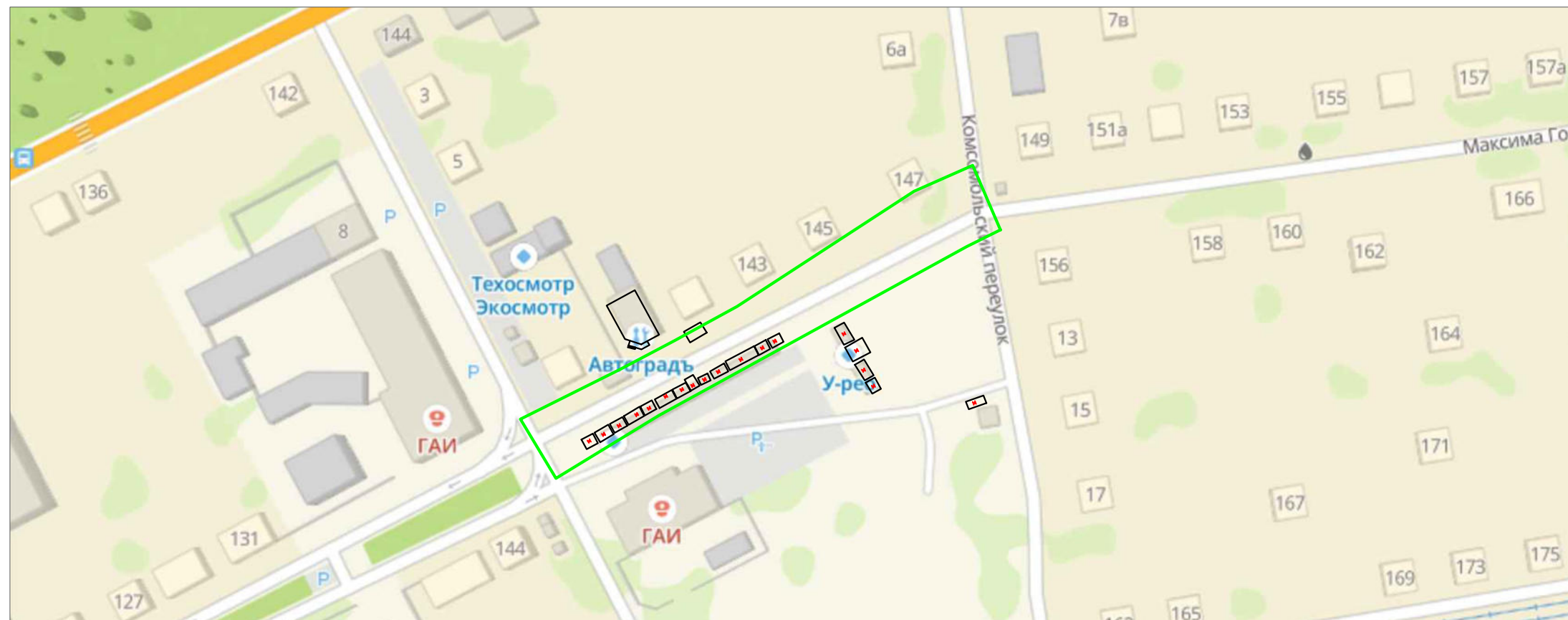
ООО "Центр кадастра и экспертизы Черданцева"

## Проект планировки территории

Проект планировки территории и проект межевания территории для создания линейного объекта местного значения - автомобильной дороги общего пользования: Алтайский край, г.Бийск, ул. Максима Горького

Основная часть

Том 1



г.Бийск, 2024 г.

659300, Алтайский край, г. Бийск,  
ул. Красноармейская, д. 30/1, кв. 44.  
ОГРН 1192225002705  
ИНН 2204088198

ООО "Центр кадастра и экспертизы Черданцева"

## Проект планировки территории

Проект планировки территории и проект межевания территории для создания линейного объекта местного значения - автомобильной дороги общего пользования: Алтайский край, г.Бийск, ул. Максима Горького

Основная часть

Том 1

Генеральный директор:

О.С. Черданцева

Главный инженер проекта:

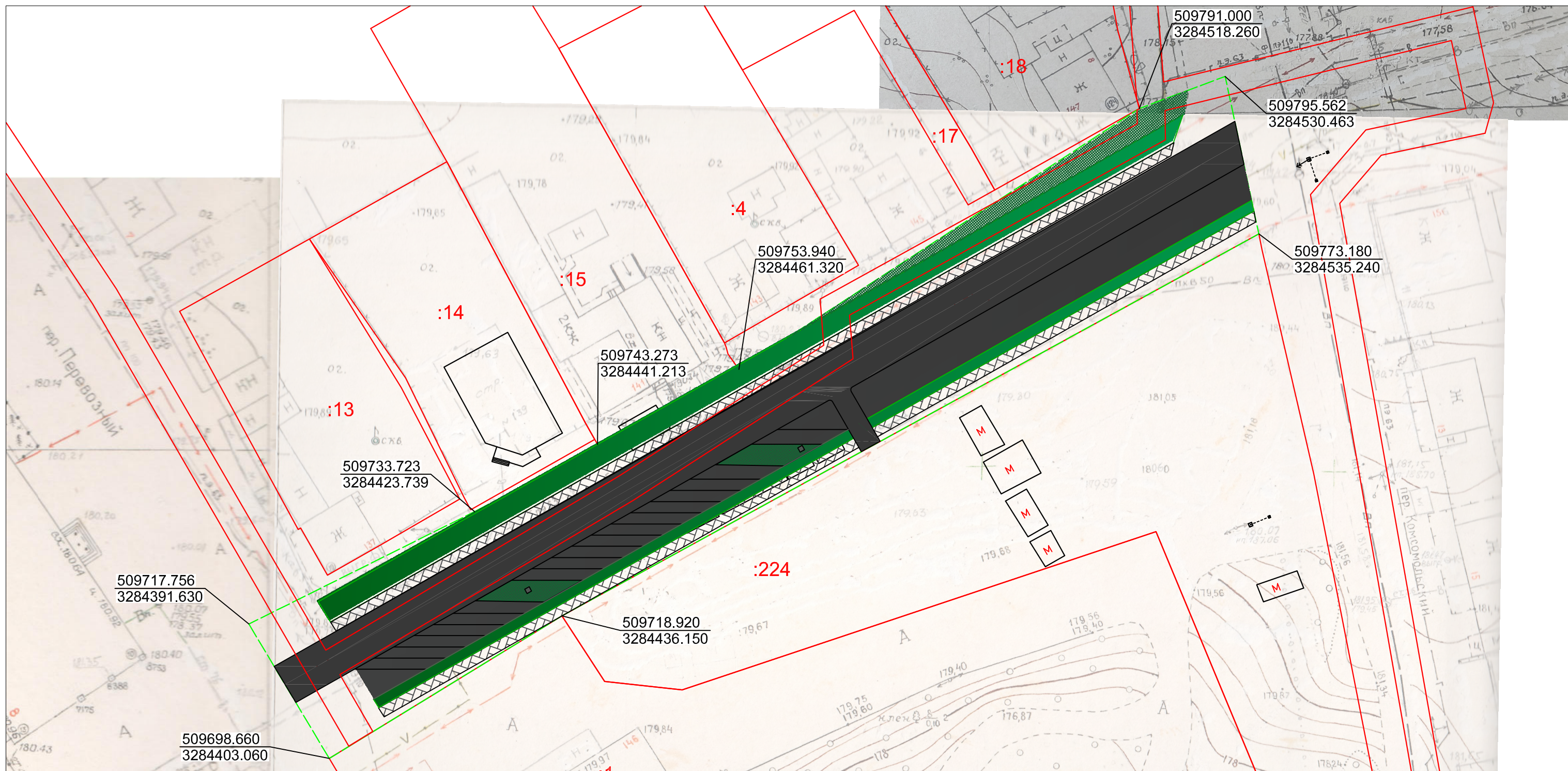
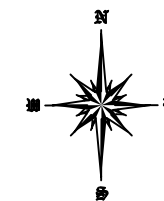
Е.Ф. Черданцев

г.Бийск, 2024 г.

# Алтайский край г. Бийск

## Проект планировки линейного объекта

Планировка территории для создания линейного объекта местного значения - автомобильной дороги общего пользования



**Условные обозначения:**

- Границы территории, в отношении которой осуществляется подготовка проекта планировки, границы зон планируемого размещения линейного объекта
- Красная линия
- Проезжая часть
- Парковка
- Обочина дороги (полоса почвопокровного покрова - зеленая зона)
- Зона от дороги до границы участков
- Направляющие островки
- Тротуар

Масштаб 1:500

						Б-08.24-ПП-1			
						Проект планировки территории для создания линейного объекта местного значения - автомобильной дороги общего пользования: Алтайский край, г.Бийск, ул. Максима Горького			
Изм.	Кол.уч.	Лист	Чедок.	Подп.	Дата	Материалы по обоснованию проекта планировки территории. Графическая часть.	Стадия	Лист	Листов
Разраб.		Кокшарова			08.24		ПП	1	
Проверил		Черданцев			08.24				
ГИП						Чертеж зон планируемого размещения линейных объектов	ООО "Центр кадастра и экспертизы Черданцева"		