

ООО "Алтай-Кадастр"

Утверждено

от _____ № _____

Документация по планировке территории объекта
**Реконструкция водопроводных дюкеров, расположенные через реку Бия,
г. Бийск Алтайский край**

ПРОЕКТ ПЛАНИРОВКИ ТЕРРИТОРИИ

Раздел 1 "Проект планировки территории. Графическая часть"

Шифр проекта: 25/106-ППМТ

Директор:



М.В. Симоненко

Главный инженер проекта:

М.В. Лочкова

СОСТАВ ДОКУМЕНТАЦИИ ПО ПЛАНИРОВКЕ ТЕРРИТОРИИ

№ раздела	Обозначение	наименование
ПРОЕКТ ПЛАНИРОВКИ ТЕРРИТОРИИ. ОСНОВНАЯ ЧАСТЬ		
1	25/106-ППМТ	Раздел 1 «Проект планировки территории. Графическая часть»
2	25/106-ППМТ	Раздел 2 «Положение о размещении линейных объектов»
МАТЕРИАЛЫ ПО ОБОСНОВАНИЮ ПРОЕКТА ПЛАНИРОВКИ ТЕРРИТОРИИ		
3	25/106-ППМТ	Раздел 3 «Материалы по обоснованию проекта планировки территории. Графическая часть»
4	25/106-ППМТ	Раздел 4 «Материалы по обоснованию проекта планировки территории. Пояснительная записка»
ПРОЕКТ МЕЖЕВАНИЯ ТЕРРИТОРИИ. ОСНОВНАЯ ЧАСТЬ		
5	25/106-ППМТ	Раздел 5 «Проект межевания территории. Графическая часть»
6	25/106-ППМТ	Раздел 6 «Проекта межевания территории. Текстовая часть»
МАТЕРИАЛЫ ПО ОБОСНОВАНИЮ ПРОЕКТА МЕЖЕВАНИЯ ТЕРРИТОРИИ		
7	25/106-ППМТ	Раздел 7 «Материалы по обоснованию проекта межевания территории. Графическая часть»
8	25/106-ППМТ	Раздел 8 «Материалы по обоснованию проекта межевания территории. Пояснительная записка»

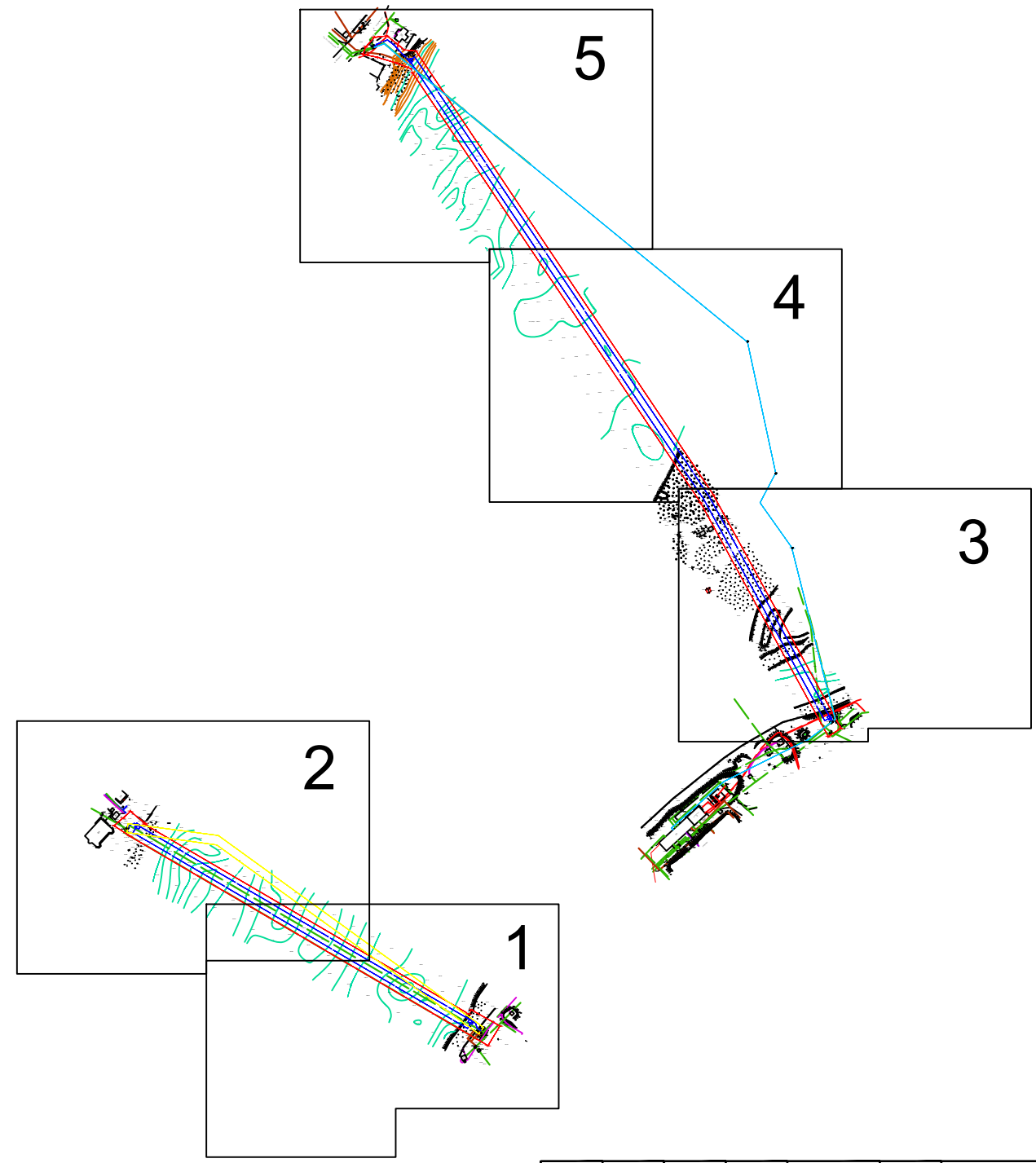
						25/106-ППМТ			
						Реконструкция водопроводных дюкеров, расположенные через реку Бия, г. Бийск Алтайский край			
Изм.	Кол.уч.	Лист	N док.	Подпись	Дата				
Директор				Симоненко М.В.	12.08	Раздел 1 "Проект планировки территории. Графическая часть"	Стадия	Лист	Листов
ГИП				Лочкова М.В.	12.08		ДПТ	1	1
						Состав документации по планировке территории	ООО "Алтай-Кадастр" Барнаул 2025г.		

СОСТАВ ЧЕРТЕЖЕЙ

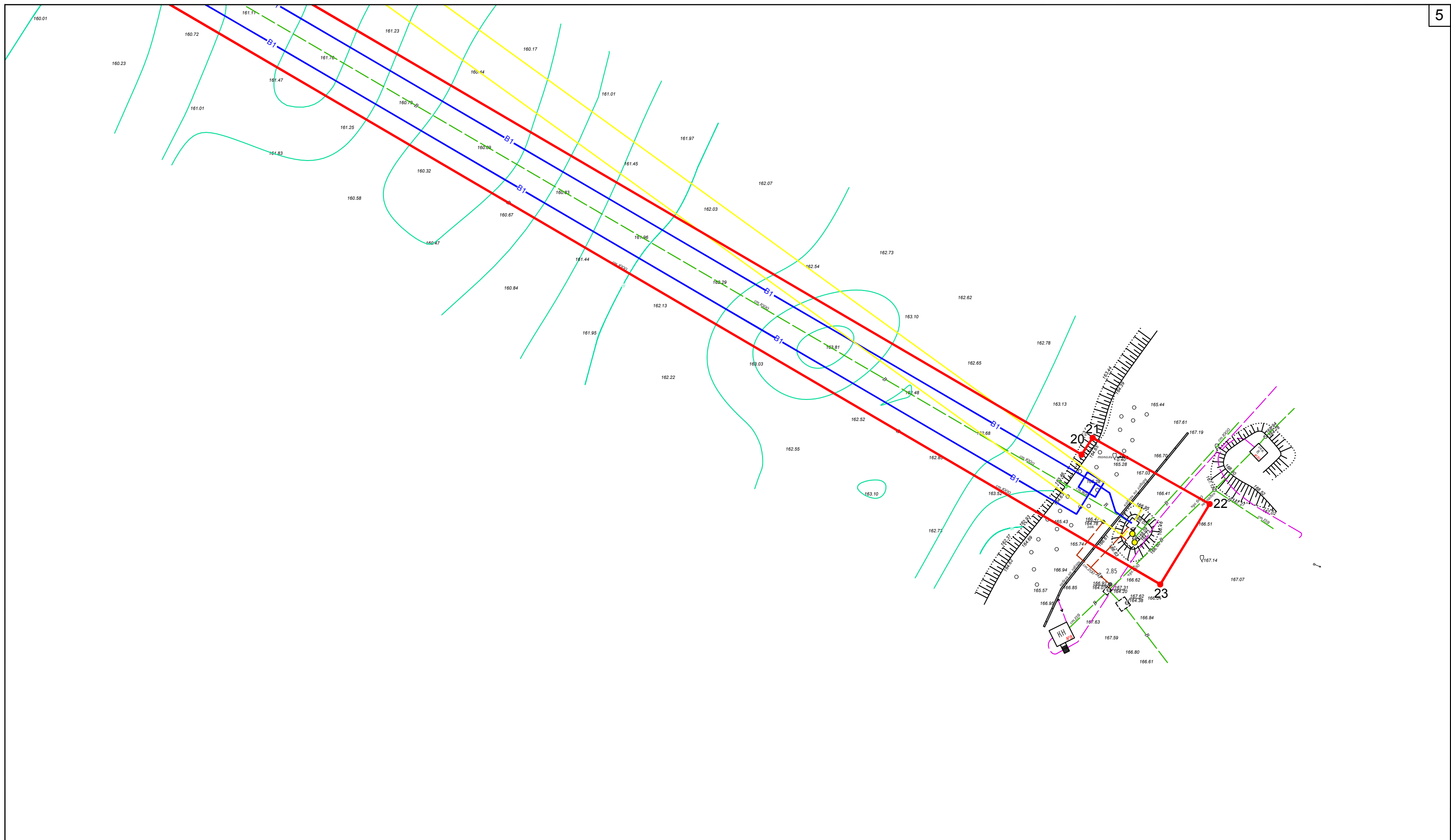
№ п/п	Наименование	Количество листов
1	Схема расположения листов	1
2	Чертеж границ зон планируемого размещения линейных объектов, чертеж границ зон планируемого размещения линейных объектов, подлежащих реконструкции в связи с изменением их местоположения	5

						25/106-ППМТ			
						Реконструкция водопроводных дюкеров, расположенные через реку Бия, г. Бийск Алтайский край			
Изм.	Кол.уч.	Лист	N док.	Подпись	Дата	Раздел 1 "Проект планировки территории. Графическая часть"	Стадия	Лист	Листов
Директор				Симоненко М.В.	12.08		ДПТ	1	1
ГИП				Лочкова М.В.	12.08				
						Состав чертежей	ООО "Алтай-Кадастр" Барнаул 2025г.		

Схема расположения листов



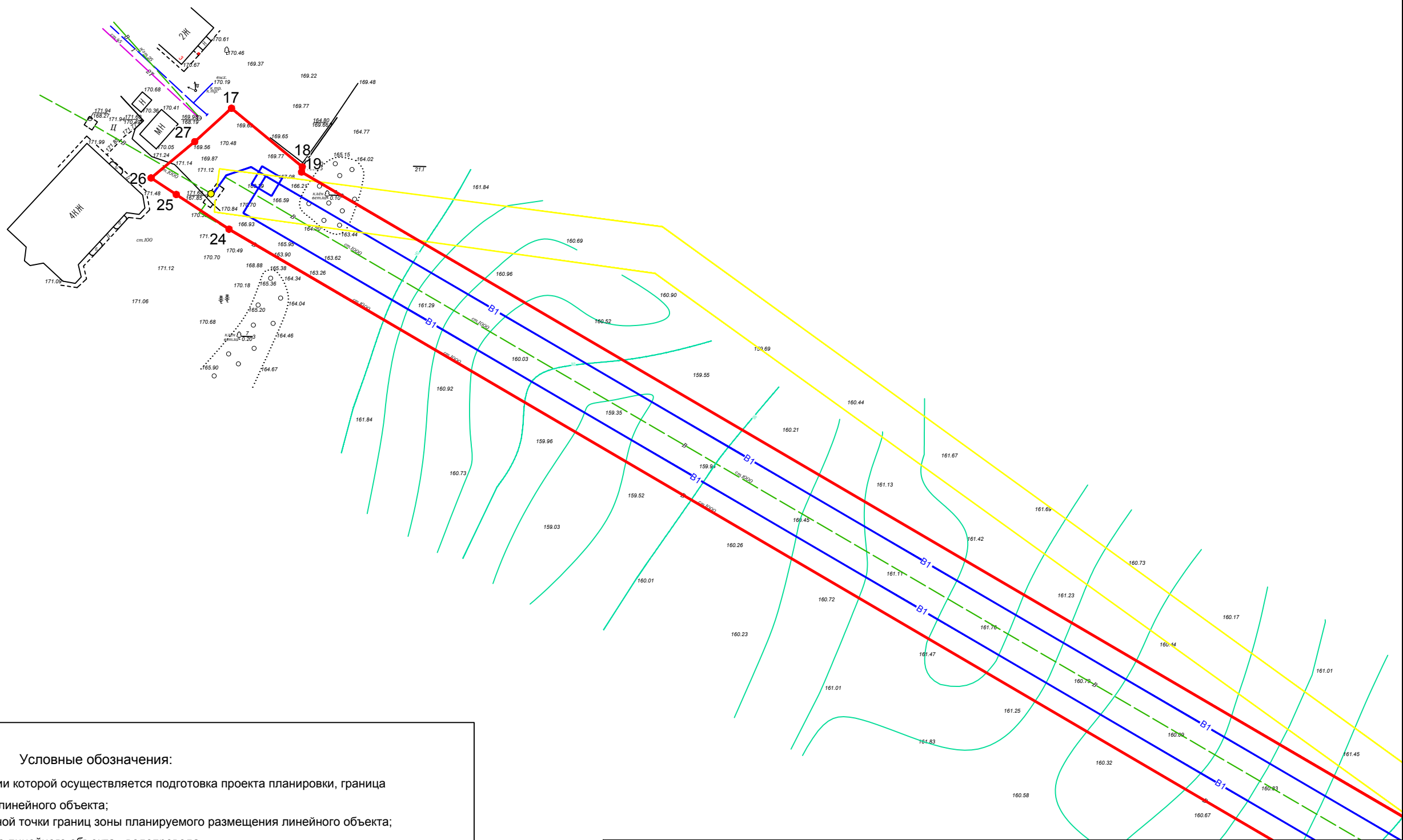
						25/106-ППМТ			
						Реконструкция водопроводных дюкеров, расположенные через реку Бия, г. Бийск Алтайский край			
Изм.	Кол.уч.	Лист	№ док.	Подпись	Дата	Раздел 1 "Проект планировки территории. Графическая часть"	Стадия	Лист	Листов
Директор		Симоненко М.В.			12.08		ДПТ	1	1
ГИП		Лочкова М.В.			12.08				
						Схема расположения листов	ООО "Алтай-Кадастр" Барнаул 2025г.		



Условные обозначения:

- - граница территории, в отношении которой осуществляется подготовка проекта планировки, граница зоны планируемого размещения линейного объекта;
- 5 - обозначение и номер характерной точки границ зоны планируемого размещения линейного объекта;
- - ось планируемого к размещению линейного объекта - водопровода
- - сооружения с кадастровым номером 22:65:000000:787 "Водопроводный дюкер через р. Бия."
- - сооружения с кадастровым номером 22:65:000000:788 "Дюкер через реку Бия"

						25/106-ППМТ			
						Реконструкция водопроводных дюкеров, расположенные через реку Бия, г. Бийск Алтайский край			
Изм.	Колуч.	Лист	N док.	Подпись	Дата	Раздел 1 "Проект планировки территории. Графическая часть"	Стадия	Лист	Листов
	Директор			Симоненко М.В.	12.08		ДПТ	1	5
	ГИП			Лочкова М.В.	12.08				
						Чертеж границ зон планируемого размещения линейных объектов, чертеж границ зон планируемого размещения линейных объектов, подлежащих реконструкции в связи с изменением их местоположения Масштаб 1:1000			
						ООО "Алтай-Кадастр" Барнаул 2025г.			

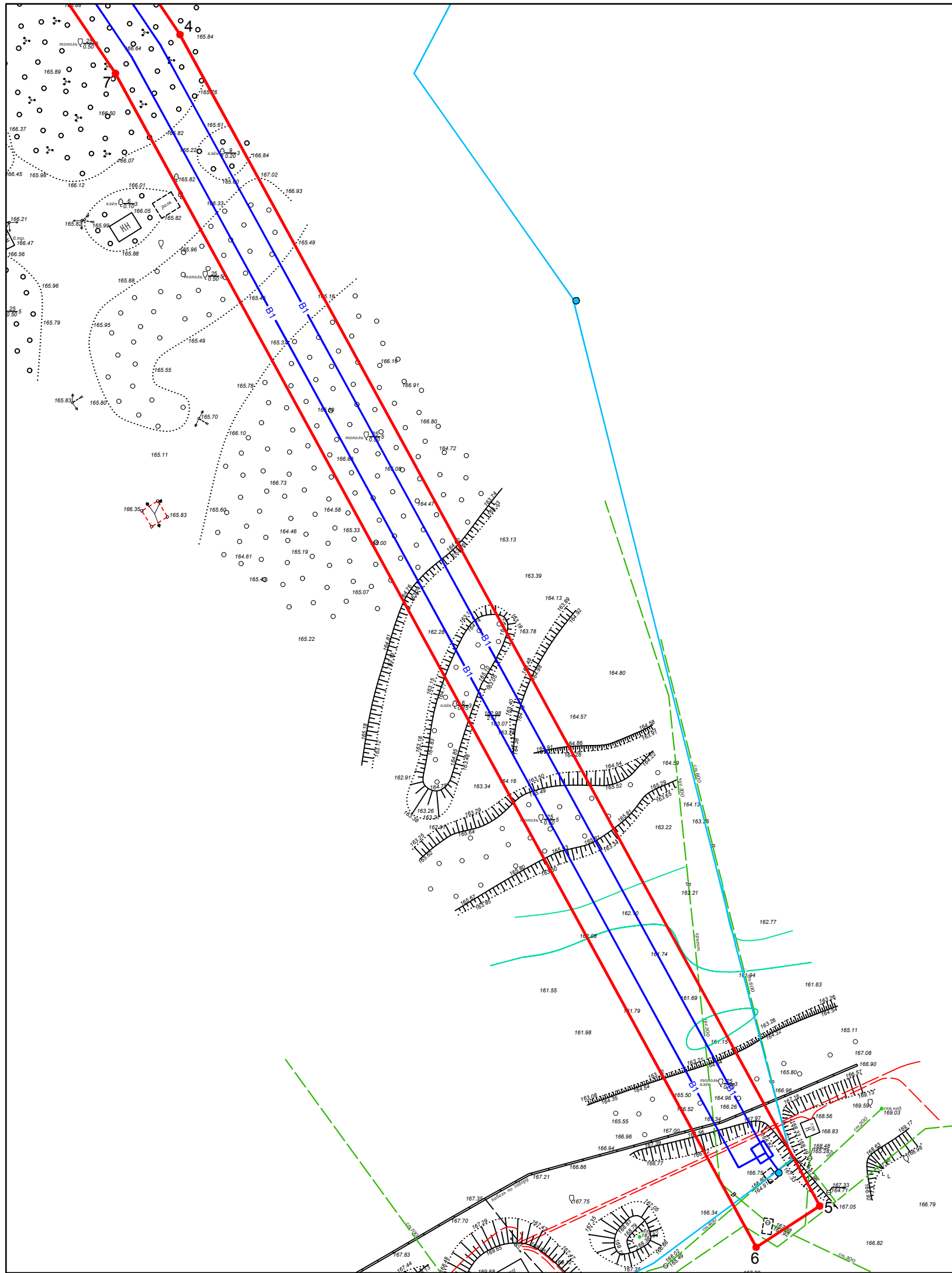


Условные обозначения:

- - граница территории, в отношении которой осуществляется подготовка проекта планировки, граница зоны планируемого размещения линейного объекта;
- 5 - обозначение и номер характерной точки границ зоны планируемого размещения линейного объекта;
- - ось планируемого к размещению линейного объекта - водопровода
- - сооружения с кадастровым номером 22:65:000000:787 "Водопроводный дюкер через р. Бия."
- - сооружения с кадастровым номером 22:65:000000:788 "Дюкер через реку Бия"

Изм.	Кол.уч.	Лист	№ док.	Подпись	Дата

25/106-ППМТ

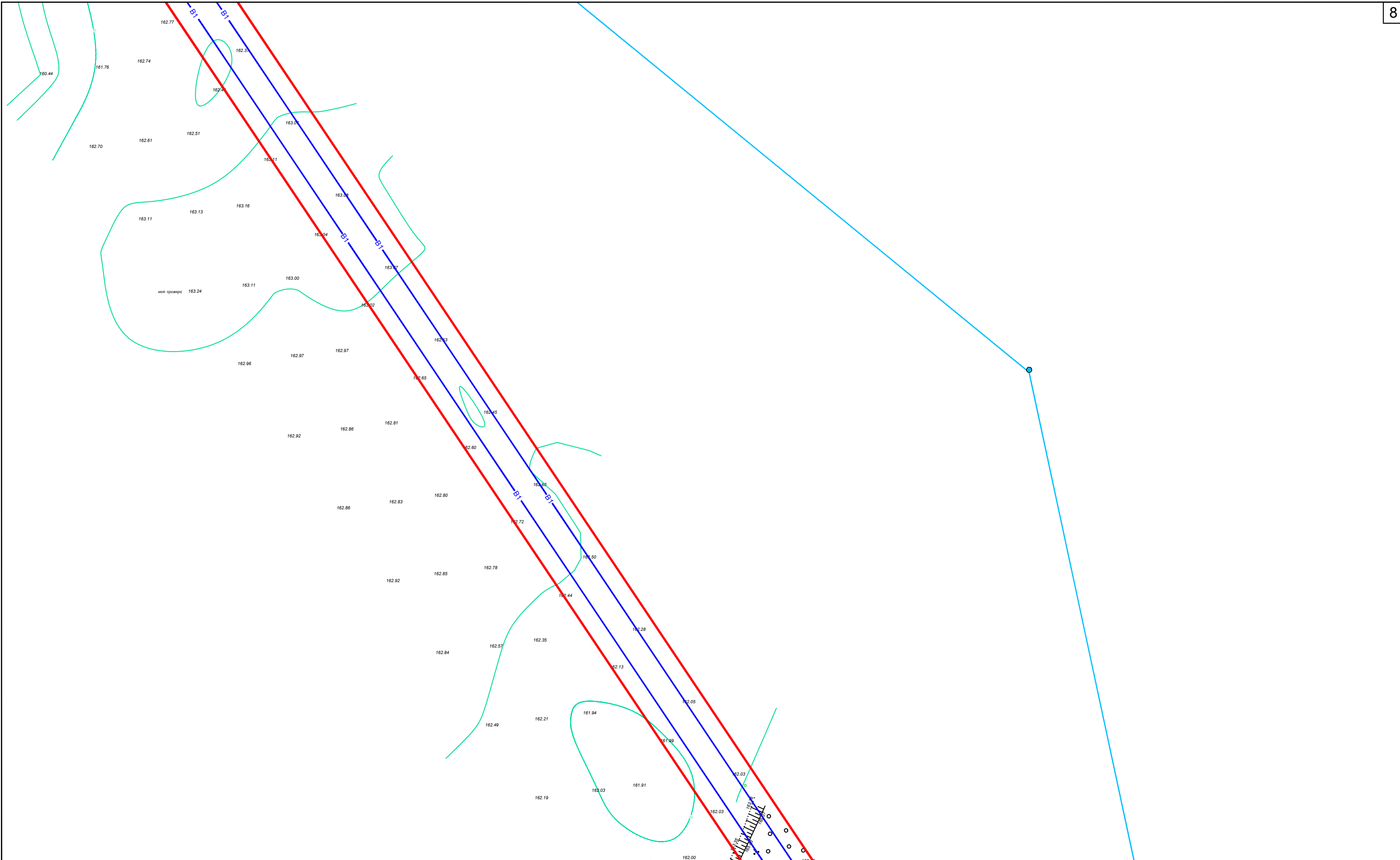


Условные обозначения:

- - граница территории, в отношении которой осуществляется подготовка проекта планировки, граница зоны планируемого размещения линейного объекта;
- 5 - обозначение и номер характерной точки границ зоны планируемого размещения линейного объекта;
- - ось планируемого к размещению линейного объекта - водопровода
- - сооружения с кадастровым номером 22:65:000000:787 "Водопроводный дюкер через р. Бия."
- - сооружения с кадастровым номером 22:65:000000:788 "Дюкер через реку Бия"

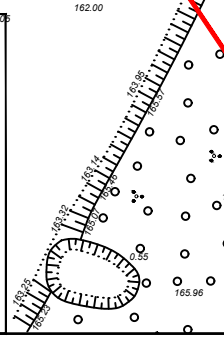
Изм.	Колуч.	Лист	№ док.	Подпись	Дата

25/106-ППМТ



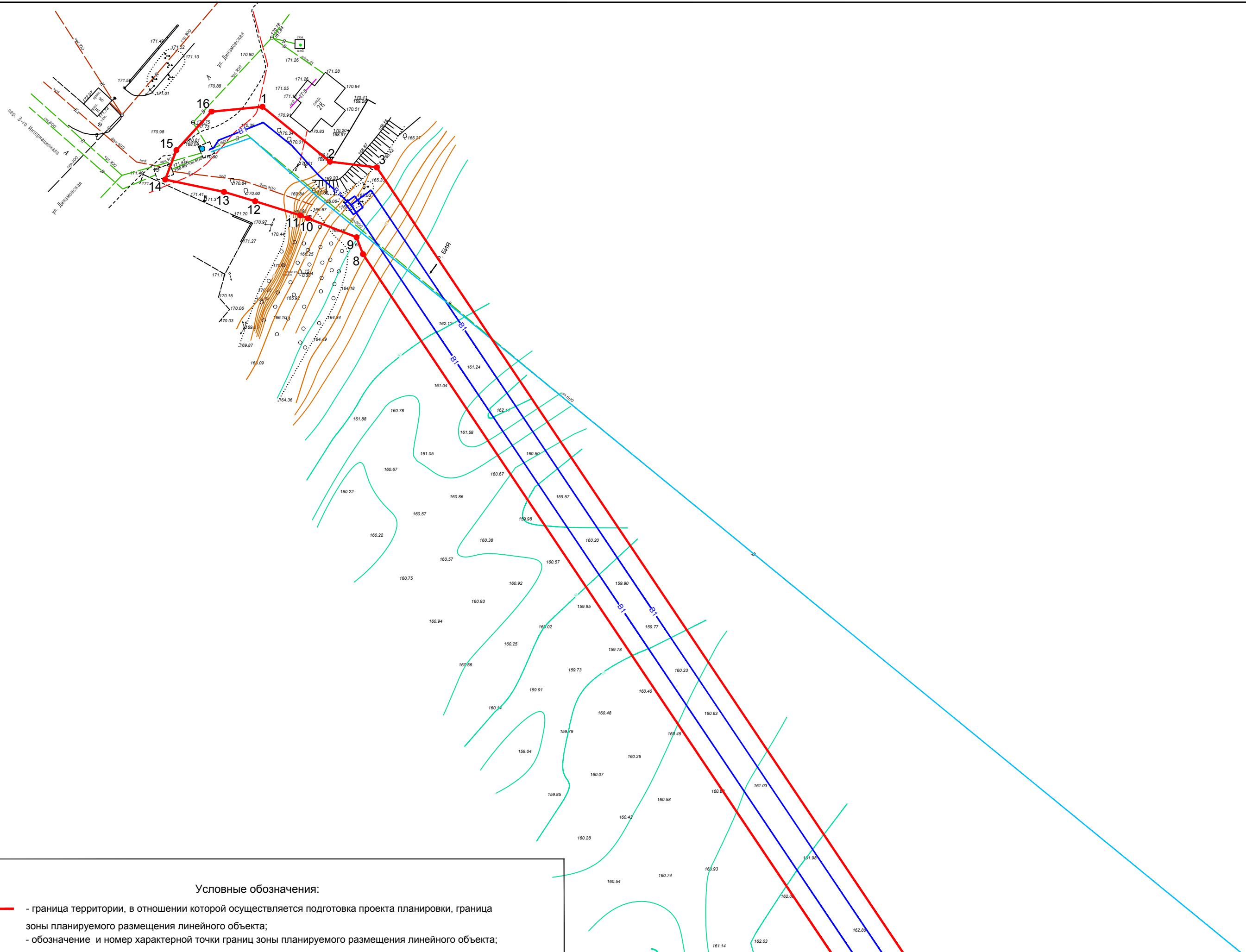
Условные обозначения:

- - граница территории, в отношении которой осуществляется подготовка проекта планировки, граница зоны планируемого размещения линейного объекта;
- 5 - обозначение и номер характерной точки границ зоны планируемого размещения линейного объекта;
- - ось планируемого к размещению линейного объекта - водопровода
- - сооружения с кадастровым номером 22:65:000000:787 "Водопроводный дюкер через р. Бия."
- - сооружения с кадастровым номером 22:65:000000:788 "Дюкер через реку Бия"



Изм.	Кол.уч.	Лист	N док.	Подпись	Дата

25/106-ППМТ



Условные обозначения:

- - граница территории, в отношении которой осуществляется подготовка проекта планировки, граница зоны планируемого размещения линейного объекта;
- 5 - обозначение и номер характерной точки границ зоны планируемого размещения линейного объекта;
- - ось планируемого к размещению линейного объекта - водопровода
- - сооружения с кадастровым номером 22:65:000000:787 "Водопроводный дюкер через р. Бия."
- - сооружения с кадастровым номером 22:65:000000:788 "Дюкер через реку Бия"

Изм.	Кол.уч.	Лист	№ док.	Подпись	Дата

25/106-ППМТ