

Утверждена

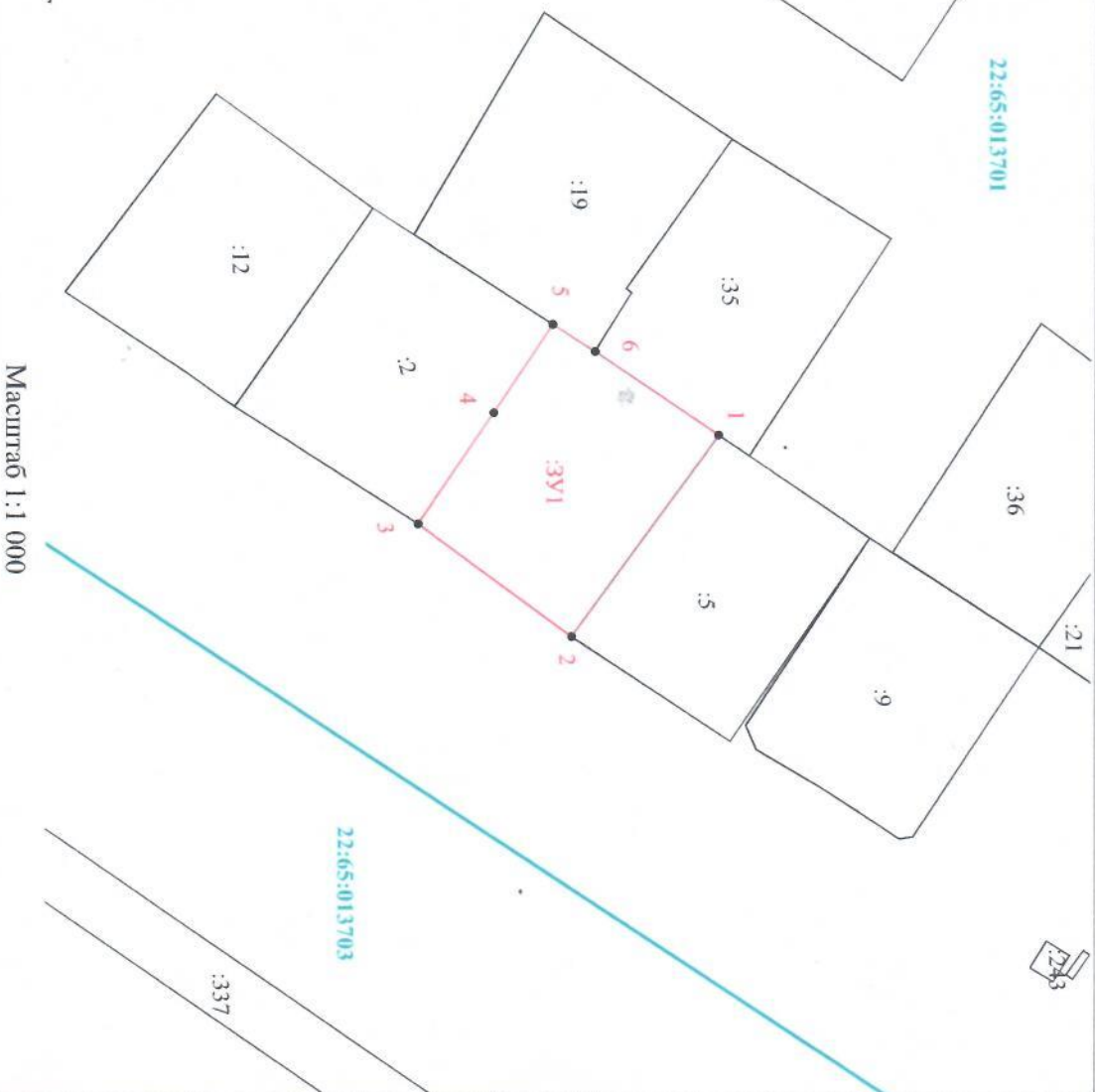
от _____ № _____

Схема расположения земельного участка на кадастровом плане территории, расположенного по адресу: Российская Федерация, Алтайский край, городской округ город Бийск, г. Бийск, ул. Аркадия Гайдара, 57, в границах кадастрового квартала 22:65:013701

Площадь земельного участка: 845 кв. м
Система координат: МСК-22

Обозначение характеристич. точек границ	Координаты, м	
	X, м	Y, м
1	500 504,42	3 271 055,03
2	500 484,93	3 271 081,86
3	500 464,49	3 271 066,92
4	500 474,51	3 271 052,07
5	500 482,31	3 271 040,33
6	500 487,94	3 271 043,94
1	500 504,42	3 271 055,03

- Условные обозначения:**
- граница образуемого земельного участка
 - граница учтенного земельного участка
 - граница кадастрового квартала
 - - обозначение характерной точки границы образуемого ЗУ
 - :ЗУ1 - обозначение образуемого земельного участка
 - :9 - обозначение учтенного земельного участка
 - 22:65:013701 - обозначение кадастрового квартала



Масштаб 1:1 000